

Podľa rozdeľovníka

Váš list číslo/zo dňa

Naše číslo

Vybavuje/linka

Košice

OU-KE-OSZP1-2024/032939-002 Ing. Petronela Sedláková/
055/6001225

14. 06. 2024

Vec

Oznámenie zámeru na vyhlásenie Chráneného areálu Zemplínska šírava

Okresný úrad Košice, odbor starostlivosti o životné prostredie, oddelenie ochrany prírody a vybraných zložiek životného prostredia kraja (ďalej len „okresný úrad v sídle kraja“), ako príslušný orgán štátnej správy na úseku ochrany prírody a krajiny podľa § 4 ods. 1 zákona č. 525/2003 Z. z. o štátnej správe starostlivosti o životné prostredie a o zmene a doplnení niektorých zákonov v znení neskorších predpisov, v spojení s § 67 písm. a) bod prvý zákona č. 543/2002 Z. z. o ochrane prírody a krajiny v znení neskorších predpisov (ďalej len „zákon“) a v súlade s § 50 ods. 2 zákona týmto

o z n a m u j e

zámer na vyhlásenie Chráneného areálu Zemplínska šírava.

CHA Zemplínska šírava sa nachádza v Košickom kraji, v okrese Michalovce, v k. ú. obcí Kusín, Jovsa a Hnojné.

CHA Zemplínska šírava bol vyhlásený za chránené územie Rozhodnutím Komisie Slovenskej národnej rady pre kultúru a informácie č. 33 zo 16.10.1968 (Úprava č. 5222/1968 z 30.10.1968) o vyhlásení chránenej študijnej plochy Podvihorlatská vodná nádrž – Šírava. V roku 1983 došlo k zmene Úpravou Ministerstva kultúry SSR č. 1569/1983-32 z 31.3.1983 o vyhlásení chránenej študijnej plochy Zemplínska šírava. K poslednej zmene došlo v roku 1996, kedy Vyhláškou MŽP SR č. 293/1996 Z. z. z 30.9.1996, ktorou sa uverejňuje zoznam chránených areálov a prírodných pamiatok a vyhlasujú sa národné prírodné pamiatky v Slovenskej republike došlo k zmene kategórie na chránený areál. Na území platí v súčasnosti 4. stupeň ochrany na výmere 622,49 ha a pri vyhlásení chráneného areálu bolo osobitne vymedzené ochranné pásmo s platným 3. stupňom ochrany na výmere 2037,75 ha.

Výmera CHA Zemplínska šírava je podľa aktuálneho parcelného stavu katastra nehnuteľností (stav k 31.12.2023) 620,4933 ha. Z toho v k. ú. Hnojné 161,8176 ha, v k. ú. Jovsa 190,7445 ha a v k. ú. Kusín 267,9312 ha. Na predmetnom území platí 4. stupeň ochrany.

Výmera ochranného pásma CHA Zemplínska šírava je podľa aktuálneho parcelného stavu katastra nehnuteľností (stav k 31.12.2023) 43,5535 ha. Z toho v k. ú. Jovsa 17,0371 ha, v k. ú. Kusín 26,5164 ha. Na predmetnom území platí 3. stupeň ochrany.

Projekt ochrany CHA Zemplínska šírava je vypracovaný z dôvodu spresnenia hranice pôvodného chráneného územia a vylúčenia časti vymedzeného ochranného pásma, ktoré zahŕňa vodnú nádrž Zemplínska šírava. Predmetná vodná

Telefón
+421556001384

E-mail
oszp.ke@minv.sk

Internet
www.minv.sk

IČO
00151866

Číslo spisu
OU-KE-OSZP1-2024/032939

Por.č.záznamu
002

Číslo záznamu
0090104/2024

Typ záznamu
Externý odoslaný záznam

Forma originálu
hodnoverná elektronická

nádrž je intenzívne rekreačne využívaná, pobrežné časti zahŕňajú rekreačné strediská, individuálnu bytovú výstavbu (súkromné rodinné domy), zariadenia na poskytovanie rôznych služieb, vrátane využívania vodnej plochy (móla na prevádzku prístaviska, požičovne plavidiel). Každoročne sa tu konajú súťaže plachtíc a rybárske súťaže. Na základe stupňujúceho sa tlaku na územie ochranného pásma Štátna ochrana prírody Slovenskej republiky, Správa CHKO Vihorlat pristúpila k prehodnoteniu a navrhnutiu zníženia výmery ochranného pásma. Mapové zobrazenie súčasného a novo navrhovaného vymedzenia CHA Zemplínska šírava je v prílohe listu.

Hranica vlastného CHA je týmto projektom ochrany upravená len minimálne. Časť rybníka v súkromnom vlastníctve (parcely č. 1153/4, 1153/8, 1153/9, 1153/10) je vyčlenená z CHA a stáva sa súčasťou ochranného pásma, tak ako zbytok tohto rybníka.

Dôvodom ochrany CHA Zemplínska šírava je zachovanie Vrbovo-topoľových nížinných lužných lesov na Východoslovenskej nížine a zachovanie ekologickej stability biotopu pre druhy živočíchov národného a európskeho významu. Zároveň vodná plocha CHA slúži ako migračný a hniezdny biotop viacerých druhov vtákov. Zároveň CHA tvorí mozaiku lúk a pasienkov s rozptýlenými krovínami a ostrovčekmi lesných porastov.

Ochranné pásmo, tvorené priľahlými mezofilnými a zamokrenými lúkami a celou zvyšnou vodnou plochou, nie je už v súčasnosti vyhovujúce. Mezofilné a zamokrené lúky sú v súčasnosti zarastené drevinami. Vodná nádrž Zemplínska šírava je intenzívne rekreačne využívaná. Nachádza sa tu niekoľko rekreačných stredísk. Rozvoj cestovného ruchu so sebou prináša záber pobrežnej oblasti na budovanie zariadení na poskytovanie rôznych služieb v rámci využívania vodnej plochy – móla na prevádzku prístaviska alebo zriadenie požičovne plavidiel. Okrem toho sa každoročne na Zemplínskej šírave konajú rôzne súťaže (súťaže plachtíc, rybárske súťaže). Do existujúceho ochranného pásma sú zahrnuté aj pozemky, na ktorých sa v súčasnosti nachádza individuálna bytová výstavba – súkromné rodinné domy. Tieto pozemky boli v čase vyhlásenia lúkami. Na základe stupňujúceho sa tlaku na územie ochranného pásma Štátna ochrana prírody SR, Správa CHKO Vihorlat pristúpila k prehodnoteniu a zníženiu výmery ochranného pásma. Pôvodná hranica ochranného pásma v k. ú. Kusín sa posunula smerom na juh od cesty II. triedy 582, z ochranného pásma sa vypustil areál bývalých sádok, areál bývalého tábora a niektoré individuálne využívané pozemky s chatami. V k. ú. Jovsa sa z pôvodného ochranného pásma vypustila časť územia s pozemkami, na ktorých je v súčasnosti individuálna bytová výstavba (súkromné domy) a hrádza Zemplínskej šíravy.

CHA sa neprekrýva so žiadnym územím európskej sústavy Natura 2000.

CHA Zemplínska šírava a ochranné pásmo sú súčasťou poľovného revíru Hrádok, Poľovná oblasť s chovom malej zveri M IX. Zemplínska, užívateľ Poľovnícke združenie HRÁDOK.

Možnosti riešenia spôsobu a určenia výšky poskytnutia náhrady za obmedzenie bežného obhospodarovania podľa § 61 zákona:

Vyhlásením Chráneného areálu Zemplínska šírava a jeho ochranného pásma nedôjde k obmedzeniu bežného obhospodarovania oproti stavu, ktorý platí v súčasnosti.

Projekt ochrany chráneného územia v zmysle § 54 ods. 13 sa vyhotovuje ako podklad na vyhlasovanie ochrany alebo zmeny ochrany chráneného územia. Projekt ochrany chráneného územia je pre spracovanie ďalšej dokumentácie ochrany prírody a kraji záväzný.

V zmysle § 54 ods. 23 zákona je dokumentácia ochrany prírody a krajiny, ktorej súčasťou je aj projekt ochrany chráneného územia, podkladom na vypracovanie územnoplánovacej dokumentácie, dokumentov, plánov alebo projektov podľa § 9 ods. 1 zákona a na činnosť a rozhodovanie orgánov ochrany prírody.

Okresný úrad v sídle kraja v súlade s § 50 ods. 5 zákona žiada vlastníka, správcu, nájomcu, dotknuté obce a dotknuté orgány štátnej správy o vyjadrenie k zámeru na vyhlásenie CHA Zemplínska šírava do 30 dní odo dňa doručenia oznámenia.

Podľa § 50 ods. 6 zákona vlastníka, správcu a nájomcu pozemku, ktorí sú dotknutí podmienkami ochrany určenými v zámere, sú povinní odo dňa oznámenia zámeru až do vyhlásenia časti prírody za chránenú bezodkladne informovať o plánovaných činnostiach, ktoré môžu byť v rozpore s podmienkami ochrany určenými v zámere. Ak to vyžaduje záujem ochrany prírody a krajiny, môže orgán ochrany prírody rozhodnúť o určení podmienok na

vykonávanie tejto činnosti alebo ju zakázať. Tieto podmienky platia najdlhšie do vyhlásenia časti prírody a krajiny za chránenú. Ak v dôsledku určenia podmienok vykonávania činnosti alebo jej zákazu dochádza k obmedzeniu bežného obhospodarovania, vzniká nárok na finančnú náhradu podľa § 61e zákona prvým dňom po právoplatnosti rozhodnutia orgánu ochranu prírody.

V zmysle § 50 ods. 4 zákona si dovoľujeme požiadať Obce Jovsa, Kusín a Hnojné o informovanie verejnosti vyvesením tohto oznámenia na úradnej tabuli do 15 dní odo dňa doručenia tohto oznámenia, po dobu najmenej 15 dní a po zvesení o zaslanie potvrdenia o informovaní verejnosti (príloha tohto oznámenia) na Okresný úrad Košice, odbor starostlivosti o životné prostredie, oddelenie ochrany prírody a vybraných zložiek životného prostredia kraja Komenského 52, 041 26 Košice.

Písomné pripomienky je možné zasielať na Okresný úrad Košice, odbor starostlivosti o životné prostredie, oddelenie ochrany prírody a vybraných zložiek životného prostredia kraja, Komenského 52, 041 26 Košice.

Projekt ochrany CHA Zemplínska šírava so zoznamom dotknutých obcí a so zoznamom dotknutých vlastníkov, správcov a nájomcov, s mapovými podkladmi a so zoznamom parciel C-KN a E-KN je prílohou tohto oznámenia.

Príloha :

Projekt ochrany CHA Zemplínska šírava

Samostatná príloha:

Potvrdenie o informovaní verejnosti (pre dotknutú obce)

Na vedomie

Ministerstvo životného prostredia Slovenskej republiky, Námestie Ľudovíta Štúra 35/1, 812 35 Bratislava - mestská časť Staré Mesto

Štátna ochrana prírody Slovenskej republiky, Korzo Bélu Bartóka 789/3, Dunajská Streda

Správa chránenej krajiny oblasti Vihorlat v Michalovciach, ul. Fraňa Kráľa 1, Michalovce

RNDr. Darina Barabasová

vedúca oddelenia

Informatívna poznámka - tento dokument bol vytvorený elektronicky

Rozdeľovník k číslu OU-KE-OSZP1-2024/032939-002

SLOVENSKÝ VODOHOSPODÁRSKY PODNIK, štátny podnik, Martinská 49, Bratislava-Ružinov, Bratislava II

Obec Jovsa, Jovsa 73, 072 32 Jovsa

Obec Kusín, Kusín 130, 072 32 Kusín

Obec Hnojné, Hnojné 61, 072 33 Hnojné

Poľovnícke združenie HRÁDOK, Okružná 5a, Michalovce

JUDr. Júlia Kaš Janošová, Zalužice-Malé Zalužice 147, Michalovce

Ján Išky, Senné 21, Michalovce

Okresný úrad Michalovce, odbor starostlivosti o žp, Námestie slobody 0/1, 071 01 Michalovce 1

Okresný úrad Michalovce, odbor pozemkový a lesný, Námestie slobody 0/1, 071 01 Michalovce 1

Slovenský rybársky zväz, Andreja Kmeťa 314/20, 010 55 Žilina 1

Štátna ochrana prírody Slovenskej republiky
Správa Chránenej krajinnej oblasti Vihorlat

PROJEKT OCHRANY CHRÁNENÉHO AREÁLU ZEMPLÍNSKA ŠÍRAVA



Máj 2024

Obsah

1. Základné údaje	3
1.1 Názov a kategória chráneného územia	3
1.2 Prekryv s inými chránenými územiaми a územiaми medzinárodného významu	3
1.3 Kategória chráneného územia podľa medzinárodných štandardov	4
1.4 Vymedzenie chráneného územia a jeho ochranného pásma (dotknuté územnosprávne jednotky - kraj, okres, obec, katastrálne územie, dotknuté lesné celky).....	4
1.5 Výmera chráneného územia a jeho ochranného pásma	6
2. Predmet a ciele ochrany	6
2.1 Vymedzenie predmetu ochrany a odôvodnenie ochrany.....	6
2.2 Zhodnotenie stavu predmetu ochrany a stanovenie cieľov ochrany.....	7
3. Podrobnosti o ochrane a využívaní územia	8
3.1 Vymedzenie zón a ekologicko-funkčných priestorov, podrobnosti o podmienkach územnej ochrany	8
3.2 Vymedzenie verejne prístupných častí územia a stanovenie možností ich využitia	15
4. Návrh riešenia spôsobu a určenia výšky poskytnutia náhrady za obmedzenie bežného obhospodarovania	15
4.1 Identifikácia pozemkov, na ktorých dochádza k obmedzeniu bežného obhospodarovania a navrhovaná forma náhrady	15
4.2 Určenie predpokladanej výšky finančných prostriedkov na zabezpečenie náhrad za obmedzenie bežného obhospodarovania podľa formy náhrady	15
5. Návrh technického vybavenia územia (označenie chráneného územia, jeho zón a ochranného pásma a prístupových miest do chráneného územia)	15
5.1 Opis technického vybavenia.....	15
5.2 Označenie prístupových miest do chráneného územia.....	16
6. Prehľad odbornej literatúry a použitých odborných podkladov	16
7. Prílohy	17
7.2 Mapa prekryvu chráneného územia s inými chránenými územiaми	18
7.3 Mapa navrhovaných zón a ekologicko-funkčných priestorov.....	19
7.4 Mapa predmetu ochrany	19
7.5 Mapa s vymedzením častí chráneného územia, kde sa starostlivosť o územie nezabezpečuje bežným obhospodarovaním.....	21
7.6 Mapa pozemkov podľa foriem vlastníctva vrátane prehľadu vlastníctva a podielu na výmere chráneného územia	22
7.7 Mapa technického vybavenia územia.....	23
7.8 Zoznam parciel podľa katastra nehnuteľností	24
Zoznam pozemkov podľa registra „C“	25
Zoznam pozemkov podľa registra „E“	28

1. Základné údaje

1.1 Názov a kategória chráneného územia

Chránený areál Zemplínska šírava (CHA Zemplínska šírava alebo CHA).

Vymedzené územie je podľa § 21 zákona č. 543/2002 Z. z. o ochrane prírody a krajiny v znení neskorších predpisov (ďalej len zákon č. 543/2002 Z. z.“ alebo „zákon“) zaradené do kategórie chránený areál. Ochranné pásmo chráneného územia sa osobitne vymedzuje.

1.2 Prekrýv s inými chránenými územiaми a územiaми medzinárodného významu

CHA Zemplínska šírava bol vyhlásený za chránené územie Rozhodnutím Komisie Slovenskej národnej rady pre kultúru a informácie č. 33 zo 16.10.1968 (Úprava č. 5222/1968 z 30.10.1968) o vyhlásení chránenej študijnej plochy Podvihorlatská vodná nádrž – Šírava. V roku 1983 došlo k prevyhláseniu Úpravou Ministerstva kultúry SSR č. 1569/1983-32 z 31.3.1983 o vyhlásení chránenej študijnej plochy Zemplínska šírava. K poslednej zmene došlo v roku 1996, kedy Vyhláškou MŽP SR č. 293/1996 Z. z. z 30.9.1996, ktorou sa uverejňuje zoznam chránených areálov a prírodných pamiatok a vyhlasujú sa národné prírodné pamiatky v Slovenskej republike došlo k zmene kategórie na chránený areál. Na území platí v súčasnosti 4. stupeň ochrany na výmere 622,49 ha a pri vyhlásení chráneného areálu bolo osobitne vymedzené ochranné pásmo s platným 3.stupňom ochrany na výmere 2037,75 ha. Predkladaný projekt ochrany je z dôvodu prevyhlásenia pôvodného chráneného areálu. Novo navrhovaný chránený areál tvorí 90 % z pôvodnej výmery chráneného areálu. Hranica vlastného CHA je týmto projektom ochrany upravená len minimálne. Časť rybníka v súkromnom vlastníctve (parcely č. 1153/4, 1153/8, 1153/9, 1153/10) je vyčlenená z CHA a stáva sa súčasťou ochranného pásma, tak ako zbytok tohto rybníka.

Ochranné pásmo, tvorené prilahlými mezofilnými a zamokrenými lúkami a celou zvyšnou vodnou plochou, nie je už v súčasnosti vyhovujúce. Mezofilné a zamokrené lúky sú v súčasnosti zarastené drevinami. Vodná nádrž Zemplínska šírava je intenzívne rekreačne využívaná. Nachádza sa tu niekoľko rekreačných stredísk. Rozvoj cestovného ruchu so sebou prináša záber pobrežnej oblasti na budovanie zariadení na poskytovanie rôznych služieb v rámci využívania vodnej plochy – móla na prevádzku prístaviska alebo zriadenie požičovne plavidiel. Okrem toho sa každoročne na Zemplínskej šírave konajú rôzne súťaže (súťaže plachetníc, rybárske súťaže). Do existujúceho ochranného pásma sú zahrnuté aj pozemky, na ktorých sa v súčasnosti nachádza individuálna bytová výstavba – súkromné rodinné domy. Tieto pozemky boli v čase vyhlásenia lúkami. Na základe stupňujúceho sa tlaku na územie ochranného pásma Štátna ochrana prírody SR, Správa CHKO Vihorlat pristúpila k prehodnoteniu a zníženiu výmery ochranného pásma. Pôvodná hranica ochranného pásma v k. ú. Kusín sa posunula smerom na juh od cesty II. triedy 582, z ochranného pásma sa vypustil areál bývalých sádok, areál bývalého tábora a niektoré individuálne využívané pozemky s chatami. V k. ú. Jovsa sa z pôvodného ochranného pásma vypustila časť územia s pozemkami, na ktorých je v súčasnosti individuálna bytová výstavba (súkromné domy) a hrádza Zemplínskej šíravy.

CHA sa neprekrýva so žiadnym územím európskej sústavy Natura 2000.

1.3 Kategória chráneného územia podľa medzinárodných štandardov

CHA Zemplínska šírava môžeme podľa klasifikácie IUCN zaradiť do kategórie IV územie pre starostlivosť o biotopy / druhy.

Zemplínska šírava bola v roku 1965 zaradená do zoznamu medzinárodne významných lokalít pre ochranu vodného vtáctva v Európe a severnej Afrike do B kategórie. Má veľkú vedeckovýskumnú hodnotu a je predmetom systematického ornitologického výskumu.

1.4 Vymedzenie chráneného územia a jeho ochranného pásma (dotknuté územnosprávne jednotky - kraj, okres, obec, katastrálne územie, dotknuté lesné celky)

Tab. č. 1 CHA Zemplínska šírava – súpis dotknutých územnosprávnych jednotiek

Kód kraja	Názov kraja	Kód okresu	Názov okresu	Kód obce	Názov obce	Kód k. ú.	Názov k. ú.
8	Košický	807	Michalovce	522686	Kusín	829951	Kusín
				522562	Jovsa	822850	Jovsa
				522465	Hnojné	816507	Hnojné

Tab. č. 2 Ochranné pásmo CHA Zemplínska šírava – súpis dotknutých územnosprávnych jednotiek

Kód kraja	Názov kraja	Kód okresu	Názov okresu	Kód obce	Názov obce	Kód k. ú.	Názov k. ú.
8	Košický	807	Michalovce	522686	Kusín	829951	Kusín
				522562	Jovsa	822850	Jovsa

Chránený areál Zemplínska šírava - celková výmera

Stav k 31.12.2023

IČÚTJ	Katastrálne územie	Poľnohospodárske pozemky							Lesné pozemky	Vodné plochy	Zastavané plochy a nádvoria	Ostatné plochy	Spolu za kataster	Z toho zastavané územie obce	
		Orná pôda	Chmeľnice	Vinice	Záhrady	Ovocné sady	Trvalé trávne porasty	Spolu PPF						Zastavané územie obce	Mimo zastavaného územia obce
		Výmera v m ²													
829951	Kusín								2679312				2679312		2679312
822850	Jovsa								1907396	49			1907445		1907445
816507	Hnojné								1618176				1618176		1618176
Celkom v CHA:		0	0	0	0	0	0	0	0	6204884	49	0	6204933	0	6204933

Ochranné pásmo Chráneného areálu Zemplínska šírava - celková výmera

Stav k 31.12.2023

IČÚTJ	Katastrálne územie	Poľnohospodárske pozemky							Lesné pozemky	Vodné plochy	Zastavané plochy a nádvoria	Ostatné plochy	Spolu za kataster	Z toho zastavané územie obce	
		Orná pôda	Chmeľnice	Vinice	Záhrady	Ovocné sady	Trvalé trávne porasty	Spolu PPF						Zastavané územie obce	Mimo zastavaného územia obce
		Výmera v m ²													
829951	Kusín						101194			114540	2882	46548	265164		265164
822850	Jovsa						83212			24702	2390	60067	170371		170371
Celkom v OP CHA:		0	0	0	0	0	184406	0	0	139242	5272	106615	435535	0	435535

1.5 Výmera chráneného územia a jeho ochranného pásma

Výmera CHA Zemplínska šírava je podľa aktuálneho parcelného stavu katastra nehnuteľností (stav k 31.12.2023) 620,4933 ha. Z toho v k. ú. Hnojné 161,8176 ha, v k. ú. Jovsa 190,7445 ha a v k. ú. Kusín 267,9312 ha. Na predmetnom území platí 4. stupeň ochrany.

Výmera ochranného pásma CHA Zemplínska šírava je podľa aktuálneho parcelného stavu katastra nehnuteľností (stav k 31.12.2023) 43,5535 ha. Z toho v k. ú. Jovsa 17,0371 ha, v k. ú. Kusín 26,5164 ha. Na predmetnom území platí 3. stupeň ochrany.

Tab. č. 4 *Formy vlastníctva v CHA Zemplínska šírava*
Stav k 31.12.2023

	Štátne	Obecné	Cirkevné	Súkromné
	Výmera v ha			
Chránený areál	599,1171	0	0	21,3762
Ochranné pásmo chráneného areálu	54,6858	1,23755	1,2443	24,34765

2. Predmet a ciele ochrany

2.1 Vymedzenie predmetu ochrany a odôvodnenie ochrany

Predmetom ochrany sú nasledovné druhy a biotopy európskeho a národného významu:

Tab. č. 4 *Druhy vtákov európskeho významu, ktoré sú predmetom ochrany CHA Zemplínska šírava*

Vedecký názov druhu	Slovenský názov
<i>Alcedo atthis</i>	rybárik riečny
<i>Ardea alba</i>	beluša veľká
<i>Gavia arctica</i>	potáplica stredná
<i>Haliaeetus albicilla</i>	orliak morský
<i>Mergellus albellus</i>	potápač malý

Tab. č. 5 *Druhy vtákov národného významu, ktoré sú predmetom ochrany CHA Zemplínska šírava*

Vedecký názov druhu	Slovenský názov
<i>Anser albifrons</i>	hus bieločelá
<i>Anser anser</i>	hus divá
<i>Mergus merganser</i>	potápač veľký
<i>Podiceps cristatus</i>	potáпка chochlatá
<i>Bucephala clangula</i>	hlaholka severská

Tab. č. 6 *Druhy živočíchov európskeho významu, ktoré sú predmetom ochrany CHA Zemplínska šírava*

Vedecký názov druhu	Slovenský názov
<i>Bombina variegata</i>	kunka žltobruchá
<i>Castor fiber</i>	bobor vodný

Tab. č. 7 Biotop európskeho významu, ktorý je predmetom ochrany CHA Zemplínska šírava a ochranného pásma CHA

Kód biotopu	Názov biotopu	Kód Natura 2000
Ls1.1 (LES01.1)	Vrbovo-topoľové nízinné lužné lesy	91E0*

Poznámka: V zátvorke je uvedený kód biotopu v zmysle aktualizovaného Katalógu biotopov Slovenska.

Dôvodom ochrany CHA Zemplínska šírava je zachovanie Vrbovo-topoľových nízinných lužných lesov na Východoslovenskej nížine a zachovanie ekologickej stability biotopu pre druhy živočíchov národného a európskeho významu. Zároveň vodná plocha CHA slúži ako migračný a hniezdny biotop viacerých druhov vtákov. Zároveň CHA tvorí mozaiku lúk a pasienkov s rozptýlenými krovinami a ostrovčekmi lesných porastov.

2.2 Zhodnotenie stavu predmetu ochrany a stanovenie cieľov ochrany

Zhodnotenie stavu druhov vtákov a živočíchov európskeho a národného významu, ktoré sú predmetom ochrany CHA Zemplínska šírava:

- kunka žltobruchá (*Bombina variegata*) a bobor vodný (*Castor fiber*) – populácia týchto druhov v CHA je stabilná, je potrebné zachovať súčasný stav porastu podmáčaného lesa, ktorý slúži ako potravný a rozmnožovací biotop.
- rybárik riečny (*Alcedo atthis*), orliak morský (*Haliaeetus albicilla*), beluša veľká (*Ardea alba*), potápka chochlatá (*Podiceps cristatus*) – druhy sú citlivé na vyrušovanie, je potrebné zamedziť vyrušovaniu a dôsledne kontrolovať zákaz pohybu v CHA (4. stupeň ochrany) – potravný biotop pre uvedené druhy.
- potápnica stredná (*Gavia arctica*), potápač malý (*Mergellus albellus*), hus bieločelá (*Anser albifrons*), hus divá (*Anser anser*), potápač veľký (*Mergus merganser*), hlaholka severská (*Bucephala clangula*) – je potrebné zamedziť vyrušovaniu, dôsledne kontrolovať zákaz pohybu v CHA (4. stupeň ochrany) – zimovisko pre uvedené druhy.

Tab. č. 7 Veľkosť populácií a biotopu jednotlivých predmetov ochrany CHA Zemplínska šírava

Druh	Populácia v lokalite		Biotop
	Min.	Max.	
Názov			Veľkosť (ha)
<i>Bombina variegata</i>	100	500	100
<i>Alcedo atthis</i>	2	8	50
<i>Ardea alba</i>	5	20	600
<i>Gavia arctica</i>	1	15	600
<i>Haliaeetus albicilla</i>	1	7	600
<i>Mergellus albellus</i>	5	20	600
<i>Anser albifrons</i>	50	12000	600
<i>Anser anser</i>	100	300	600
<i>Mergus merganser</i>	50	150	600
<i>Bucephala clangula</i>	30	100	600
<i>Podiceps cristatus</i>	10	300	600
<i>Castor fiber</i>	1	30	300

Zhodnotenie stavu biotopov európskeho a národného významu, ktoré sú predmetom ochrany CHA Zemplínska šírava:

- Ls1.1 (91E0*) Vřbovo-topoľové nížinné lužné lesy – biotop sa vyvíjal postupne zarastaním brehov Zemplínskej šíravy od doby vybudovania vodnej nádrže. Predstavuje vývojové štádium tohto biotopu. Existujúci vodný režim je vyhovujúci, je potrebné ho zachovať. V súčasnosti je ohrozovaný šírením invázných druhov rastlín. Je potrebné dôkladné kontrolovanie a odstraňovanie invázných druhov rastlín. Biotop sa v území nachádza na výmere cca 15 ha.

Hlavné ciele ochrany CHA Zemplínska šírava sú:

1. Zabezpečiť ochranu hniezdnych biotopov druhov vtákov a ochranu významnej migračnej lokality jarného a jesenného ťahu vodného a pri vode žijúceho vtáctva na výmere 670 ha.
2. Zabezpečiť ochranu rozmnožovacieho a potravného biotopu druhov živočíchov európskeho významu kunka žltobruchá (*Bombina variegata*) a bobor vodný (*Castor fiber*) na výmere 400 ha.
3. Zachovanie alebo zlepšenie stavu biotopu európskeho významu Ls1.1 (91E0*) Vřbovo-topoľové nížinné lužné lesy na výmere 15 ha.

Vedľajšie ciele ochrany CHA Zemplínska šírava sú:

Vedľajší cieľ ochrany č. 1: Zabezpečiť kontinuálne získavanie informácií o stave predmetov ochrany v území.

Vedľajší cieľ ochrany č. 2: Zvýšiť povedomie verejnosti, vlastníkov, správcov a užívateľov pozemkov a tým zabezpečiť adekvátnu ochranu územia.

3. Podrobnosti o ochrane a využívaní územia

3.1 Vymedzenie zón a ekologicko-funkčných priestorov, * podrobnosti o podmienkach územnej ochrany

Na území CHA sa nevymedzujú zóny, na celom území CHA platí 4. stupeň ochrany a v ochrannom pásme 3. stupeň ochrany.

Na území CHA sa vymedzujú nasledovné ekologicko-funkčné priestory:

- EFP 1 – vodná plocha, plocha biotopu druhov vtákov (VN Zemplínska šírava), výmera 569 ha;
- EFP 2 – plocha biotopu európskeho významu Vřbovo-topoľové nížinné lužné lesy Ls1.1. (91E0), výmera 15 ha.

V CHA Zemplínska šírava platí 4. stupeň ochrany, ktorý navrhujeme ponechať aj po prevyhlasení chráneného územia a v ochrannom pásme 3. stupeň ochrany.

CHA Zemplínska šírava a časť ochranného pásma (100 m od hranice CHA na vodnej ploche) je súčasťou rybárskeho revíru Zemplínska šírava 4-4030-1-4 kaprový lovný s režimom bez privlastnenia si úlovku, užívateľom je SRZ RADA Žilina. Popis revíru: Vodná plocha nádrže (3500 ha) od priehradného telesa po napájací kanál pri obci Petrovce nad Laborcom až po cestný most v obci Lúčky. Zákaz lovu rýb z priehradného telesa vodnej stavby a jej funkčných objektov. V časti VN od sádok pri obci Kusín naprieč vodnou nádržou na prístupovú cestu v obci Lúčky je vyčlenených 600 ha vodnej plochy ako chránený areál (štvrtý stupeň územnej ochrany). V tejto lokalite platí zákaz lovu rýb. V ostatných častiach

revíru platí tretí stupeň územnej ochrany. Na tomto rybárskom revíri platí režim „bez privlastnenia si úlovku“.

CHA Zemplínska šírava a ochranné pásmo sú súčasťou poľovného revíru Hrádok, Poľovná oblasť s chovom malej zveri M IX. Zemplínska, užívateľ Poľovnícke združenie HRÁDOK.

Pre navrhovaný 4. stupeň ochrany zákon v § 15 definuje zakázané činnosti a činnosti vyžadujúce súhlas orgánu ochrany prírody.

Podľa § 15 ods. 1 zákona je na území, na ktorom platí 4. stupeň ochrany, zakázané:

- a) vykonávať činnosti uvedené v § 14 ods. 1 písm. a) zákona:
1. jazdiť a stáť s motorovým vozidlom, motorovou trojkolkou, motorovou štvorkolkou, snežným skútrom alebo záprahovým vozidlom, najmä vozom, kočom alebo saňami, na pozemky za hranicami zastavaného územia obce mimo diaľnice, cesty a miestnej komunikácie, parkoviska, čerpaciej stanice, garáže, továrenského, staničného alebo letištného priestoru [§ 13 ods. 1 písm. a)];
 2. vchádzať alebo jazdiť na bicykli, trojkolke, kolobežke alebo na samovyvažovacom vozidle na pozemkoch za hranicami zastavaného územia obce mimo diaľnice, cesty, miestnej komunikácie a vyznačenej cyklotrasy [§ 14 ods. 1 písm. b)];
 3. pohybovať sa mimo vyznačeného turistického chodníka alebo náučného chodníka za hranicami zastavaného územia obce [§ 14 ods. 1 písm. c)];
 4. táboriť, stanovať, bivakovať, jazdiť na koni, zakladať oheň mimo uzavretých stavieb, lyžovať, vykonávať horolezecký alebo skalolezecký výstup, skialpinizmus alebo iné športové aktivity za hranicami zastavaného územia obce [§ 14 ods. 1 písm. d)];
 5. organizovať verejné telovýchovné, športové a turistické podujatie, ako aj iné verejnosti prístupné spoločenské podujatie [§ 14 ods. 1 písm. e)];
 6. použiť zariadenie spôsobujúce svetelné a hlukové efekty, najmä ohňostroj, laserové zariadenie, reprodukovanosť hudbu mimo uzavretých stavieb [§ 14 ods. 1 písm. f)];
 7. vysádzať alebo pestovať nepôvodné druhy rastlín alebo vypúšťať alebo chovať v zajatí nepôvodné druhy živočíchov mimo uzavretých stavieb [§ 14 ods. 1 písm. g)];
 8. zbierať rastliny vrátane ich plodov [§ 14 ods. 1 písm. h)];
 9. organizovať spoločné poľovačky [§ 14 ods. 1 písm. i)];
 10. vykonávať banskú činnosť a činnosť vykonávanú banským spôsobom [§ 14 ods. 1 písm. j)];
 11. rozorávať alebo inak odstraňovať existujúce trvalé trávne porasty [§ 14 ods. 1 písm. k)];
- b) zriadiť poľovnícke zariadenie alebo rybochovné zariadenie;
- c) umiestniť informačné, reklamné alebo propagačné zariadenie, ako aj akýkoľvek iný reklamný alebo propagačný pútač, alebo tabuľu;
- d) aplikovať chemické látky a hnojivá;
- e) rúbať dreviny okrem invázných nepôvodných druhov drevín uvedených v zoznamoch podľa osobitných predpisov;
- f) zbierať nerasty alebo skameneliny;
- g) oplocovať pozemok okrem oplotenia lesnej škôlky, ovocného sadu a vinice;
- h) umiestniť košiar, stavbu alebo iné zariadenie na ochranu hospodárskych zvierat;
- i) vykonávať geologické práce;
- j) umiestniť zariadenie na vodnom toku alebo inej vodnej ploche neslúžiacej plavbe alebo správe vodného toku alebo vodného diela;
- k) voľne pustiť psa okrem psa používaného na plnenie úloh podľa osobitných predpisov (služobný pes) a poľovného psa;

l) prikrmovať alebo vnadiť zver.

Výnimku zo zakázaných činností v území so štvrtým stupňom ochrany povoľuje v zmysle § 67 zákona okresný úrad v sídel kraja (OÚ v SK).

Zákaz podľa § 15 ods. 1 písm. h) zákona a súhlas podľa ods. 2 písm. b) sa nevyžaduje na miestach, ktoré OU v SK vyhradí uverejnením zoznamu týchto miest na svojej úradnej tabuli, webovom sídle a na úradnej tabuli dotknutej obce.

Na území, na ktorom platí 4. stupeň ochrany, sa podľa § 15 ods. 2 vyžaduje súhlas orgánu ochrany prírody na:

- a) vykonávanie činností uvedených v § 13 ods. 2 písm. a), c), i), j), l), o) a p) a § 14 ods. 2 písm. d), e) a h) zákona:
1. umiestnenie výsadby drevín a ich druhové zloženie za hranicami zastavaného územia obce mimo ovocného sadu, vinice, chmeľnice a záhrady, a energetických porastov na poľnohospodárskej pôde [v zmysle § 15 ods. 2 písm. a) v znení § 13 ods. 2 písm. a)] - obec, ak si pôsobnosť nevyhradil okresný úrad (OÚ);
 2. budovanie a vyznačenie turistického chodníka, náučného chodníka, bežeckej trasy, lyžiarskej trasy, cyklotrasy alebo mototrasy [v zmysle § 15 ods. 2 písm. a) v znení § 13 ods. 2 písm. i)] – OÚ v SK;
 3. vykonávanie prípravy alebo výcviku a s nimi súvisiacich činností ozbrojenými zbraňami a ozbrojenými silami mimo vojenských priestorov a vojenských obvodov; vykonanie prípravy alebo výcviku a s nimi súvisiacich činností v oblasti civilnej ochrany, Hasičským a záchranným zborom, alebo zložkami integrovaného záchranného systému za hranicami zastavaného územia obce [v zmysle § 15 ods. 2 písm. a) v znení § 13 ods. 2 písm. j)] – MŽP SR;
 4. umiestnenie prenosného zariadenia, ako je predajný stánok, prístrešok, konštrukcia alebo zariadenie na slávnostnú výzdobu a osvetlenie budov, scénickej stavby pre film alebo televíziu za hranicami zastavaného územia obce [v zmysle § 15 ods. 2 písm. a) v znení § 13 ods. 2 písm. l)] – OÚ;
 5. vypúšťanie vodnej nádrže alebo rybníka [v zmysle § 15 ods. 2 písm. a) v znení § 13 ods. 2 písm. o)] – OÚ v SK;
 6. vypaľovanie bylín, stromov a krov [v zmysle § 15 ods. 2 písm. a) v znení § 13 ods. 2 písm. p)] – OÚ;
 7. let lietadlom alebo lietajúcim športovým zariadením, najmä klzákom, ktorých výška letu je menšia ako 300 m nad najvyššou prekážkou v okruhu 600 m od lietadla alebo lietajúceho športového zariadenia [v zmysle § 15 ods. 2 písm. a) v znení § 14 ods. 2 písm. d)] – OÚ;
 8. osvetlenie bežeckej trate, lyžiarskej trate a športového areálu mimo uzavretých stavieb [v zmysle § 15 ods. 2 písm. a) v znení § 14 ods. 2 písm. e)] – OÚ;
 9. vykonávanie terénnych úprav, najmä výkopov a násypov, ktorými dochádza k narušeniu pôdneho krytu alebo materskej horniny, ak sa na ich vykonanie nevyžaduje povolenie podľa osobitného predpisu [v zmysle § 15 ods. 2 písm. a) v znení § 14 ods. 2 písm. f)] – OÚ v SK;
- b) pasenie, napájanie, prehánanie a nocovanie hospodárskych zvierat na voľných ležoviskách, ako aj ich ustajňovanie mimo stavieb alebo zariadení pri veľkosti stáda nad tridsať veľkých dobytčích jednotiek; [v zmysle § 15 ods. 2 písm. b)] – OÚ;
- c) umiestnenie stavby [v zmysle § 15 ods. 2 písm. c)] – OÚ v SK;
chytnie, usmrtenie alebo lov živočíchov v mokradiach – OÚ v SK.

Okrem ustanovení § 15 zákona č. 543/2002 Z. z. o ochrane prírody a krajiny v znení neskorších predpisov sa na zabezpečenie ochrany predmetov ochrany CH Zemplínska šírava dopĺňa zákaz:

1. jazdiť a stáť s akýmkoľvek plavidlom (motorovým aj nemotorovým)
2. chytanie, usmrtenie alebo lov živočíchov (neplatí pre hospodársku činnosť na chovnom rybníku – Jovsiansky).

V ochrannom pásme CHA Zemplínska šírava navrhujeme ponechať 3. stupeň ochrany. Pre navrhovaný 3. stupeň ochrany zákon v § 14 definuje zakázané činnosti a činnosti vyžadujúce súhlas orgánu ochrany prírody.

Podľa § 14 ods. 1 zákona je na území, na ktorom platí 3. stupeň ochrany zakázané:

- a) vykonávať činnosti uvedené v § 13 ods. 1 písm. a) zákona:
 1. vchádzať a stáť s motorovým vozidlom¹, motorovou trojkolkou, motorovou štvorkolkou, snežným skútrom alebo záprahovým vozidlom, najmä vozom, kočom alebo saňami, na pozemky za hranicami zastavaného územia obce mimo diaľnice, cesty a miestnej komunikácie, parkoviska, čerpacej stanice, garáže, továrenského, staničného alebo letištného priestoru, [§ 13 ods. 1 písm. a)]
- b) vchádzať alebo jazdiť na bicykli, trojkolke, kolobežke alebo na samovyvažovacom vozidle na pozemkoch za hranicami zastavaného územia obce mimo diaľnice, cesty, miestnej komunikácie a vyznačenej cyklotrasy,
- c) pohybovať sa mimo vyznačeného turistického chodníka alebo náučného chodníka za hranicami zastavaného územia obce,
- d) táboriť, stanovať, bivakovať, jazdiť na koni, zakladať oheň mimo uzavretých stavieb, lyžovať, vykonávať horolezecký alebo skalolezecký výstup, skialpinizmus alebo iné športové aktivity za hranicami zastavaného územia obce,
- e) organizovať verejné telovýchovné, športové a turistické podujatie, ako aj iné verejnosti prístupné spoločenské podujatie,
- f) použiť zariadenie spôsobujúce svetelné a hlukové efekty, najmä ohňostroj, laserové zariadenie, reprodukovánú hudbu mimo uzavretých stavieb,
- g) vysádzať alebo pestovať nepôvodné druhy rastlín alebo vypúšťať alebo chovať v zajatí nepôvodné druhy živočíchov mimo uzavretých stavieb,
- h) zbierať rastliny vrátane ich plodov,
- i) organizovať spoločné poľovačky,
- j) vykonávať banskú činnosť a činnosť vykonávanú banským spôsobom
- k) rozorávať alebo inak odstraňovať existujúce trvalé trávne porasty,

Výnimku zo zakázaných činností v území s 3. stupňom ochrany povoľuje v zmysle § 67 písm. h) zákona OÚ v SK.

Zákaz podľa § 13 ods. 1 písm. a) (pozri § 14 ods. 1 písm. a) a § 14 ods. 1 písm. b) zákona sa nevzťahuje na vjazd alebo státie vozidla² vrátane motorovej trojkolky, motorovej štvorkolky a snežného skútra:

- a) slúžiaceho na obhospodarovanie pozemku alebo patriaceho vlastníkovi (správcovi, nájomcovi) pozemku, na ktorý sa vzťahuje tento zákaz,

¹ § 2 písm. x) zákona Národnej rady Slovenskej republiky č. 315/1996 Z. z. o premávke na pozemných komunikáciách.

² § 2 písm. ar) zákona Národnej rady Slovenskej republiky č. 315/1996 Z.z. o premávke na pozemných komunikáciách.

- b) na miesta, ktoré orgán oprávnený podľa zákona na vyhlásenie (ustanovenie) chráneného územia a jeho ochranného pásma (§ 17 zákona) vyhradí najmä všeobecne záväzným právnym predpisom, ktorým vyhlasuje chránené územie a jeho ochranné pásma (§ 17 zákona), návštevým poriadkom národného parku a jeho ochranného pásma (§ 20 zákona) alebo zoznamom týchto miest uverejneným na úradnej tabuli tohto orgánu a úradnej tabuli dotknutej obce,
- c) ak jeho vjazd alebo státie boli povolené podľa osobitného predpisu.³

Zákaz podľa § 14 ods. 1 písm. c) zákona neplatí na pohyb (§ 14 ods. 3 zákona):

- a) v súvislosti s obhospodarovaním pozemku, výkonom práva poľovníctva alebo výkonom rybárskeho práva a na pohyb vlastníka (správcu, nájomcu) pozemku, na ktorý sa vzťahuje tento zákaz,
- b) na miestach, ktoré orgán oprávnený podľa zákona na vyhlásenie (ustanovenie) chráneného územia a jeho ochranného pásma (§ 17 zákona) vyhradí najmä všeobecne záväzným právnym predpisom, ktorým vyhlasuje chránené územie a jeho ochranné pásma (§ 17 zákona), návštevým poriadkom národného parku a jeho ochranného pásma (§ 20 zákona) alebo zoznamom týchto miest uverejneným na úradnej tabuli tohto orgánu a úradnej tabuli dotknutej obce.

Zákaz podľa § 14 ods. 1 písm. d) až h) zákona neplatí na miestach, ktoré orgán oprávnený podľa zákona na vyhlásenie (ustanovenie) chráneného územia a jeho ochranného pásma (§ 17 zákona) vyhradí najmä všeobecne záväzným právnym predpisom, ktorým vyhlasuje chránené územie a jeho ochranné pásma (§ 17 zákona), návštevým poriadkom národného parku a jeho ochranného pásma (§ 20 zákona) alebo zoznamom týchto miest uverejneným na úradnej tabuli tohto orgánu a úradnej tabuli dotknutej obce (§ 14 ods. 4 zákona).

Zákaz podľa § 14 ods. 1 písm. h) zákona neplatí na vlastníka (správcu, nájomcu) pozemku, na ktorý sa vzťahuje tento zákaz (§ 14 ods. 4 zákona).

Podľa § 14 ods. 2 zákona sa vyžaduje súhlas na:

- a) vykonávanie činností uvedených v § 13 ods. 2 zákona a), c), až e), i), j), l), m), o) a p):
 1. umiestnenie výsadby drevín a ich druhové zloženie za hranicami zastavaného územia obce mimo ovocného sadu, vinice, chmeľnice a záhrady⁴, a energetických porastov na poľnohospodárskej pôde, [§ 13 ods. 2 písm. a)] - obec, ak si pôsobnosť nevyhradil OÚ
 2. pasenie, napájanie, preháňanie a nocovanie hospodárskych zvierat⁵ na voľných ležoviskách, ako aj ich ustajnenie mimo stavieb alebo zariadení pri veľkosti stáda nad tridsať veľkých dobytčích jednotiek⁶, umiestnenie košiara, stavby a iného zariadenia na ich ochranu, [§ 13 ods. 2 písm. e)] - OÚ
 3. budovanie a vyznačenie turistického chodníka, náučného chodníka, bežeckej trasy, lyžiarskej trasy, cyklotrasy alebo mototrasy, [§ 13 ods. 2 písm. i)] – OÚ v SK

³ § 19 zákona Slovenskej národnej rady č. 100/1977 Zb. o hospodárení v lesoch a štátnej správe lesného hospodárstva.

⁴ § 9 písm. b) až e) zákona Národnej rady Slovenskej republiky č. 162/1995 Z.z. o katastri nehnuteľností a o zápise vlastníctva a iných práv k nehnuteľnostiam.

⁵ § 3 písm. b) zákona č. 337/1998 Z.z. o veterinárnej starostlivosti a o zmene a doplnení niektorých ďalších zákonov.

⁶ Výnos Ministerstva pôdohospodárstva Slovenskej republiky z 3. januára 2002 č. 3485/1/2001-100, ktorým sa vyhlasujú katastrálne územia patriace do jednotlivých poľnohospodársky znevýhodnených oblastí a ustanovuje výška podpory na ich obhospodarovanie (oznámenie č. 14/2002 Z.z.).

4. vykonávanie prípravy alebo výcviku a s nimi súvisiacich činností ozbrojenými zbrojnami a ozbrojenými silami mimo vojenských priestorov a vojenských obvodov; vykonanie prípravy alebo výcviku a s nimi súvisiacich činností v oblasti civilnej ochrany, Hasičským a záchranným zborom, alebo zložkami integrovaného záchranného systému⁷ za hranicami zastavaného územia obce, [§ 13 ods. 2 písm. j)] - OÚ
5. umiestnenie prenosného zariadenia, ako je predajný stánok, prístrešok, konštrukcia alebo zariadenie na slávnostnú výzdobu a osvetlenie budov, scénickej stavby pre film alebo televíziu za hranicami zastavaného územia obce, [§ 13 ods. 2 písm. l)] – OÚ
6. umiestnenie zariadenia na vodnom toku alebo na inej vodnej ploche neslúžiaceho plavbe alebo správe vodného toku alebo vodného diela, [§ 13 ods. 2 písm. m)] – OÚ
7. vypúšťanie vodnej nádrže alebo rybníka, [§ 13 ods. 2 písm. o)] – OÚ v SK
vypaľovanie bylín, stromov a krov, [§ 13 ods. 2 písm. p)] – OÚ
- b) umiestnenie informačného, reklamného alebo propagačného zariadenia⁸, ako aj akéhokoľvek iného reklamného alebo propagačného pútača, alebo tabule, - OÚ
- c) aplikáciu chemických látok a hnojív, najmä pesticídov, herbicídov, toxických látok, priemyselných hnojív, digestátov a silážnych štiav pri poľnohospodárskej, lesohospodárskej a inej činnosti, - OÚ
- d) let lietadlom alebo lietajúcim športovým zariadením, najmä klzákom,⁹ ktorých výška letu je menšia ako 300 m nad najvyššou prekážkou v okruhu 600 m od lietadla alebo lietajúceho športového zariadenia, - OÚ
- e) osvetlenie bežeckej trate, lyžiarskej trate a športového areálu mimo uzavretých stavieb - OÚ
- f) vykonávanie technických geologických prác, – OÚ v SK,
- g) umiestnenie stavby s výnimkou stavieb, na ktoré sa vyžaduje rozhodnutie o umiestnení stavby, - OÚ v SK,
- h) vykonávanie terénnych úprav, najmä výkopov a násypov, ktorými dochádza k narušeniu pôdneho krytu alebo materskej horniny, ak sa na ich vykonanie nevyžaduje povolenie podľa osobitného predpisu, - OÚ v SK,
- i) vnadenie alebo prikrmovanie zveri okrem prikrmovania senom, letninou a trávnu alebo ďatelinotrávnu silážou, - OÚ v SK.

V roku 2019 Oznámením č. OU-KE-OSZP1-2019/019787 zo dňa 2.4.2019 Okresný úrad Košice, odbor starostlivosti o životné prostredie určil miesto vyhradené orgánom ochrany prírody a krajiny „Ochranné pásmo CHA Zemplínska šírava“ a špecifikoval povolené činnosti v OP. Z vyhradených činností v OP navrhujeme ponechať bod 4. pasenie, napájanie, prehánanie a nocovanie hospodárskych zvierat na voľných ležoviskách, ako aj ich ustajňovanie mimo stavieb alebo zariadení pri veľkosti stáda nad 30 dobytčích jednotiek, platí len pre ochranné pásmo v k. ú. Jovsa.

Okrem ustanovení § 14 zákona č. 543/2002 Z. z. o ochrane prírody a krajiny v znení neskorších predpisov sa na zabezpečenie ochrany predmetov ochrany CHA Zemplínska šírava v OP dopĺňa zákaz:

1. chytanie, usmrtenie alebo lov živočíchov (neplatí pre hospodársku činnosť na chovnom rybníku – Kusínsky).

⁷ Zákon č. 129/2002 Z.z. o integrovanom záchrannom systéme.

⁸ § 71 ods. 1 písm. c) a ods. 3 zákona č. 50/1976 Zb. o územnom plánovaní a stavebnom poriadku (stavebný zákon) v znení neskorších predpisov.

⁹ § 2 písm. b) a c) zákona č. 143/1998 Z.z. o civilnom letectve (letecký zákon) a o zmene a doplnení niektorých zákonov.

Na celom území platia nasledovné ustanovenia zákona:

Podľa § 6 ods. 2 zákona ak orgán ochrany prírody a krajiny v konaní podľa § 9 ods. 1 zákona upozorní osobu, že činnosťou, ktorú plánuje vykonať a ku ktorej nebol vydaný súhlas alebo záväzné stanovisko, môže dôjsť k poškodeniu alebo zničeniu biotopu európskeho významu alebo biotopu národného významu, je na uskutočnenie tejto činnosti potrebný súhlas orgánu ochrany prírody.

Podľa § 6 ods. 5 zákona na zmenu stavu mokrade, najmä jej úpravu, zasypávanie, odvodňovanie, ťažbu trstia, rašeliny, bahna alebo iného materiálu, sa vyžaduje súhlas orgánu ochrany prírody; to neplatí, ak ide o činnosť vykonávanú správcom vodného toku v súlade s osobitným predpisom^{18a}) mimo chránených území alebo v súlade s dohodnutými zásadami starostlivosti o vodný tok podľa odseku 6.

Podľa § 7 ods. 3 písm. c) zákona nepôvodné druhy živočíchov, s výnimkou druhov ustanovených všeobecne záväzným právnym predpisom, ktorý vydá ministerstvo, možno vypúšťať do voľnej prírody len so súhlasom orgánu ochrany prírody. Orgán ochrany prírody môže takýto súhlas vydať, len ak rozšírenie nepôvodného druhu živočícha nebude mať nepriaznivý vplyv na pôvodné druhy alebo ich biotopy. Kompetentným orgánom ochrany prírody na vydanie tohto súhlasu je v zmysle § 65 ods. 1 písm. g) zákona MŽP SR.

Podľa § 7 ods. 3 písm. a) zákona nepôvodné druhy rastlín, s výnimkou druhov ustanovených všeobecne záväzným právnym predpisom, ktorý vydá ministerstvo, možno za hranicami zastavaného územia obce¹⁰) sadiť alebo pestovať len so súhlasom orgánu ochrany prírody. Orgán ochrany prírody môže takýto súhlas vydať, len ak rozšírenie nepôvodného druhu rastliny nebude mať nepriaznivý vplyv na pôvodné druhy alebo ich biotopy. Kompetentným orgánom ochrany prírody na vydanie tohto súhlasu je v zmysle § 67 písm. e) zákona OÚ v SK.

Podľa § 29 zákona (výnimky z podmienok ochrany chránených území a ich ochranných pásiem) zákaz činnosti v územiach s druhým až štvrtým stupňom ochrany a chránených vtáčích územiach neplatí, ak

- a) sa činnosť vykonáva v súvislosti s výkonom štátneho dozoru alebo inej kontrolnej alebo dozornej činnosti,
- b) ide o činnosti súvisiace so zabezpečením starostlivosti o chránené územie alebo jeho ochranné pásmo, ktoré sa vykonávajú v súlade s dokumentáciou ochrany prírody a krajiny podľa § 54 ods. 2 písm. a) až d) zákona,
- c) orgán ochrany prírody, ktorý je príslušný na povolenie výnimky, vopred písomne určí, že činnosť je preukázateľne nevyhnutná na zabezpečenie starostlivosti o chránené územie alebo jeho ochranné pásmo,
- d) ide o bezprostredné ohrozenie života alebo zdravia človeka
- e) ide o plnenie úloh Horskou záchrannou službou podľa osobitného predpisu, tým nie je dotknuté ustanovenie § 13 ods. 2 písm. j) zákona, ak ide o vykonávanie prípravy alebo výcviku Horskou záchrannou službou,
- f) sa činnosť vykonáva v súvislosti s ochranou štátnej hranice
- g) ide o bezprostredné ohrozenie alebo narušenie bezpečnosti Slovenskej republiky,
- h) ide o vykonávanie prípravy alebo výcviku ozbrojenými zbraňami, ozbrojenými silami, Horskou záchrannou službou, Hasičským a záchranným zborom alebo zložkami integrovaného záchranného systému vo vojenských obvodoch a územiach potrebných na zabezpečenie úloh obrany štátu alebo slúžiacich na zabezpečenie úloh obrany štátu, ktoré spravuje ministerstvo obrany alebo právnická osoba v jeho zakladateľskej alebo zriaďovateľskej pôsobnosti.

¹⁰ § 139a ods. 8 zákona č. 50/1976 Zb. v znení neskorších predpisov.

Zákaz činnosti podľa § 15 ods. 1 neplatí a súhlas na vykonávanie činnosti podľa § 15 ods. 2 sa nevyžaduje v prípadoch, ak ide o monitoring a prírodovedný prieskum a výskum, vykonanie opatrení na odstraňovanie a zamedzenie šírenia nepôvodných druhov alebo vykonanie zásahov na záchranu chránených živočíchov a chránených rastlín.

Orgán ochrany prírody môže povoliť výnimku zo zákazu činnosti podľa § 13 ods. 1, § 14 ods. 1, § 15 ods. 1

- a) v záujme ochrany prírody a krajiny,
- b) ak činnosť významne neovplyvní stav predmetu ochrany z hľadiska cieľov jeho ochrany,
- c) v záujme nevyhnutných dôvodov vyššieho verejného záujmu.

3.2 Vymedzenie verejne prístupných častí územia a stanovenie možností ich využitia

Územie CHA Zemplínska šírava ani jeho ochranné pásmo nie sú verejne prístupné.

4. Návrh riešenia spôsobu a určenia výšky poskytnutia náhrady za obmedzenie bežného obhospodarovania **

Kapitola sa nevypracováva, nakoľko nedôjde k obmedzeniu bežného obhospodarovania oproti stavu, ktorý platí v súčasnosti

4.1 Identifikácia pozemkov, na ktorých dochádza k obmedzeniu bežného obhospodarovania a navrhovaná forma náhrady

Kapitola sa nevypracováva, nakoľko nedôjde k obmedzeniu bežného obhospodarovania oproti stavu, ktorý platí v súčasnosti.

4.2 Určenie predpokladanej výšky finančných prostriedkov na zabezpečenie náhrad za obmedzenie bežného obhospodarovania podľa formy náhrady

Kapitola sa nevypracováva, nakoľko nedôjde k obmedzeniu bežného obhospodarovania oproti stavu, ktorý platí v súčasnosti.

5. Návrh technického vybavenia územia (označenie chráneného územia, jeho zón a ochranného pásma a prístupových miest do chráneného územia)**

5.1 Opis technického vybavenia

Technické vybavenie chráneného územia spočíva v osadení 3 drevených stĺpov s normalizovanými tabuľami so štátnym znakom Slovenskej republiky s rozmermi 30 x 40 cm a nápisom „Chránený areál“. Pod tabuľou so štátnym znakom bude umiestnená popisná tabuľa s rozmermi 40 x 30 cm a tabuľa s rozmermi 10 x 10 so stupňom ochrany. Označenie na vodnej ploche bude v spolupráci s SVP š. p. bójami, s predpokladaným počtom 4 ks. Bóje

sa na zimné obdobie budú odkladať, aby nedošlo k ich poškodeniu pri zamrznutí vodnej hladiny.

Ochranné pásmo bude označené 1 dreveným stĺpom s normalizovanou tabuľou so štátnym znakom Slovenskej republiky s rozmermi 30 x 40 cm a nápisom „Ochranné pásmo Chráneného areálu“. Pod tabuľou so štátnym znakom bude umiestnená tabuľa s rozmermi 10 x 10 cm na označenie stupňa ochrany.

Chránený areál je v súčasnosti označený, v budúcnosti sa počíta len s bežnou obnovou značenia, ktorá predstavuje finančné náklady 300 EUR/rok
Lokalizácia tabúľ je zobrazená v mapovej prílohe 7.7.

5.2 Označenie prístupových miest do chráneného územia

Prístupové miesta do CHA Zemplínska šírava, kde budú osadené stĺpy značenia sú nasledovné:

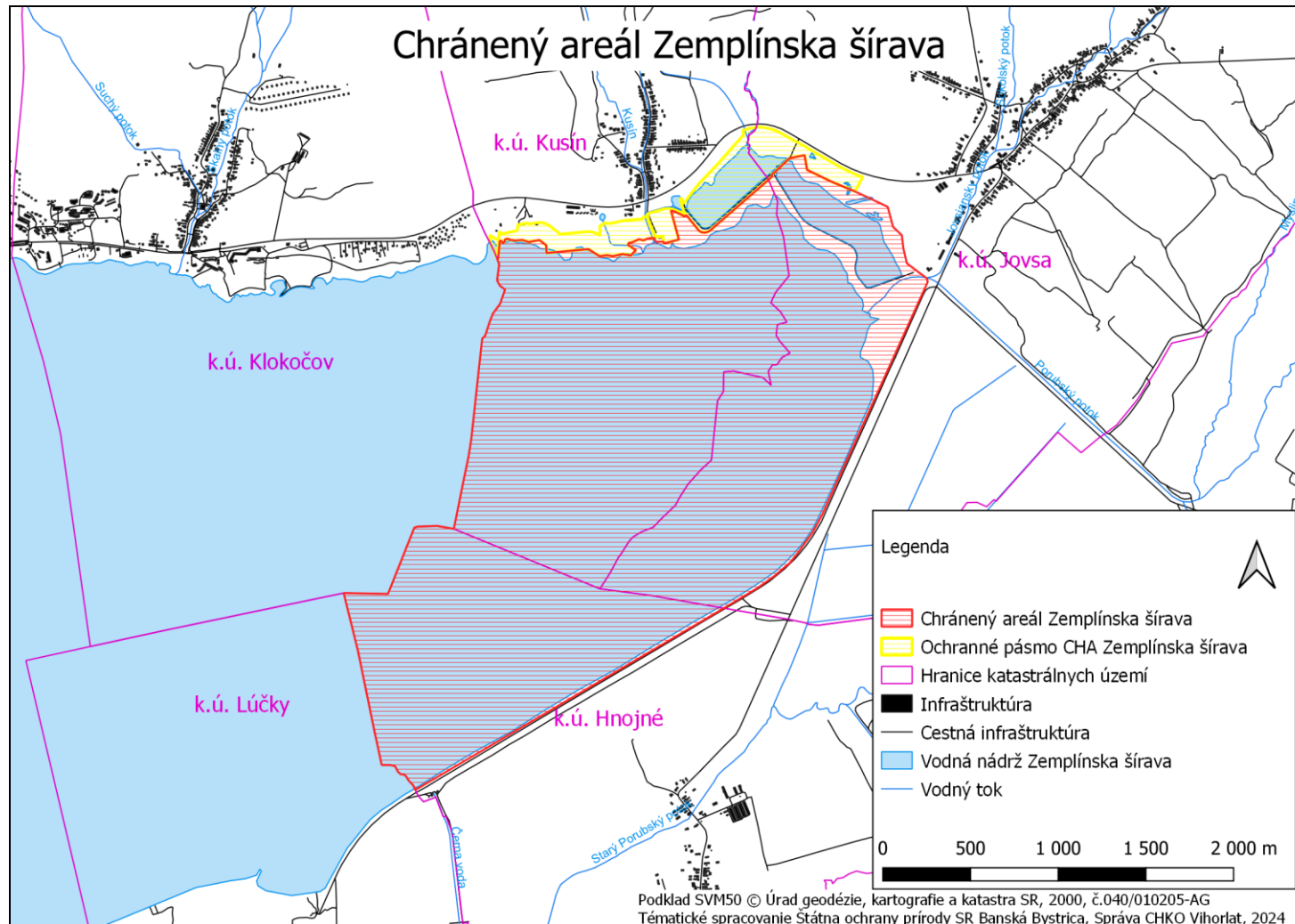
- Pri východnej hrádzi pri obci Jovsa, značenie CHA.
- Pri juhovýchodnej hrádzi pri obci Hnojné (Čierna voda), značenie CHA.
- Na brehu Zemplínskej šíravy, na hranici katastrálnych území Kusín a Klokočov, značenie CHA.
- Na severnej strane pri štátnej ceste pred súkromnými rybníkmi značenie OP CHA.

6. Prehľad odbornej literatúry a použitých odborných podkladov

- Databáza KIMS
- Janák, M., Černecký, J., Saxa, A., (eds.), 2015, Monitoring živočíchov európskeho významu v Slovenskej republike. Výsledky a hodnotenie za roky 2013 – 2015. Banská Bystrica: Štátna ochrana prírody Slovenskej republiky. 300 s.
- Regionálny územný systém ekologickej stability okresu Michalovce, 2011, SAŽP Banská Bystrica
- Rezervačná kniha CHA Zemplínska šírava, ŠOP SR, CHKO Vihorlat
- Stanová, V., Valachovič M., 2002 : Katalóg biotopov Slovenska. DAPHNE – Inštitút aplikovanej ekológie, Bratislava
- Šefferová Stanová, V., Galvánková, J., Rizman, I., (eds.), 2015. Monitoring rastlín a biotopov európskeho významu v Slovenskej republike. Výsledky a hodnotenie za roky 2013 – 2015. Banská Bystrica: Štátna ochrana prírody Slovenskej republiky. 300 s.
- kolektív autorov, Katalóg biotopov Slovenska, druhé, rozšírené vydanie, ŠOP SR, 2023, 509 s.
- <https://gis.nlcsk.org/islhp/mapa>
- www.srzrada.sk

7. Prílohy

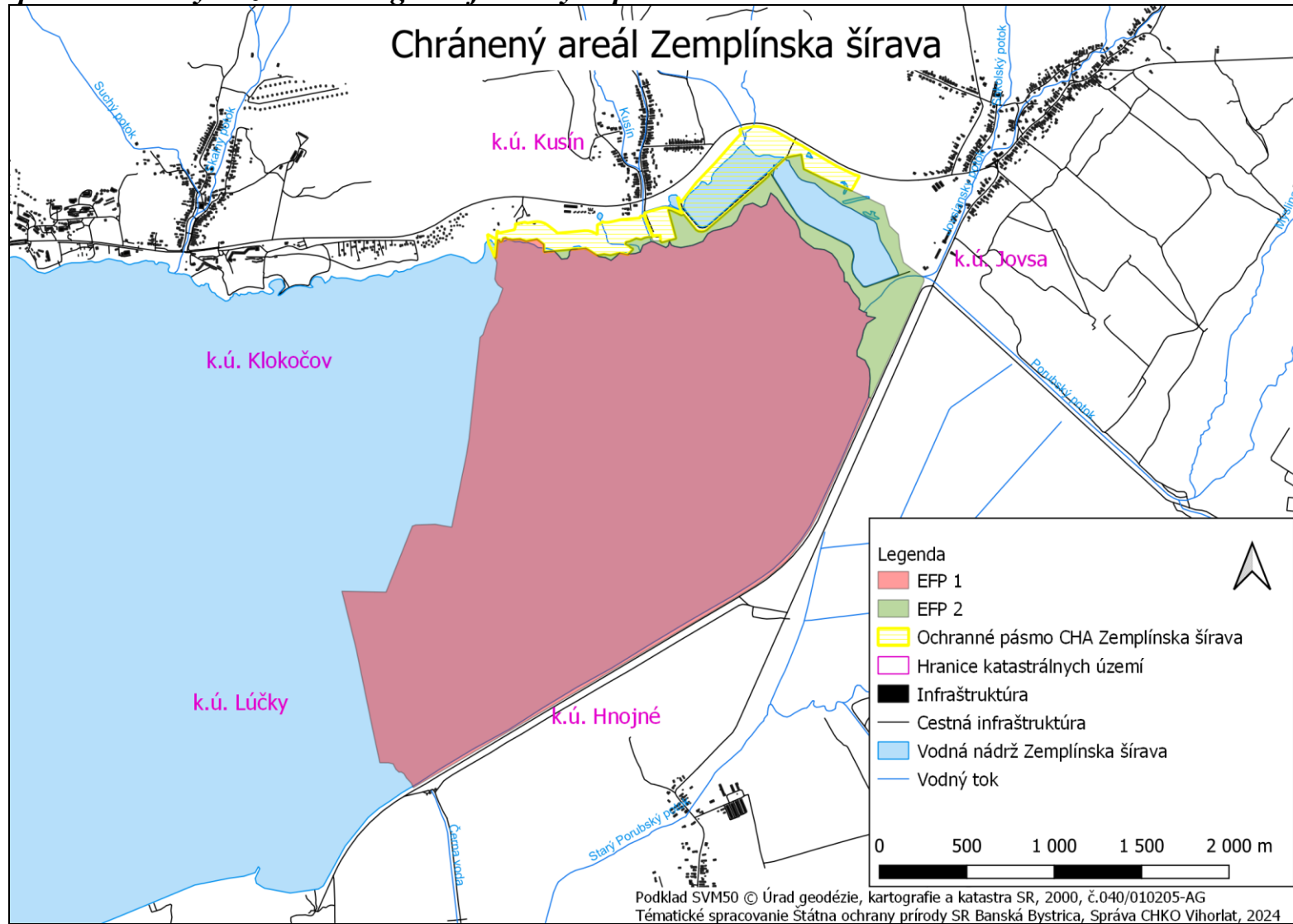
7.1 Mapa vymedzenia chráneného územia a jeho ochranného pásma



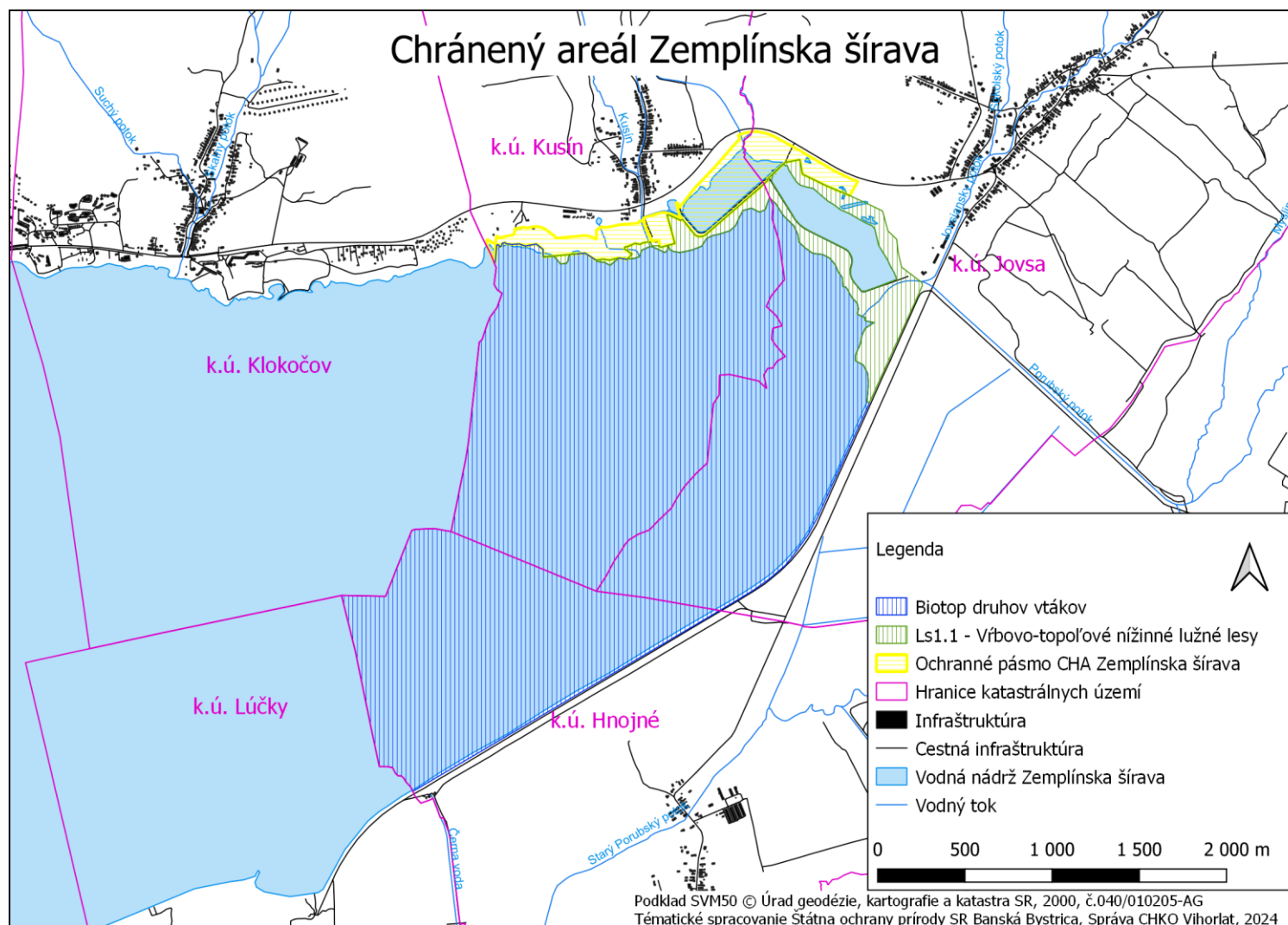
7.2 Mapa prekryvu chráneného územia s inými chránenými územiami

Mapa sa nevypracováva, nakoľko sa CHA Zemplínska šírava neprekrýva so žiadnym iným chráneným územím.

7.3 Mapa navrhovaných zón a ekologicko-funkčných priestorov



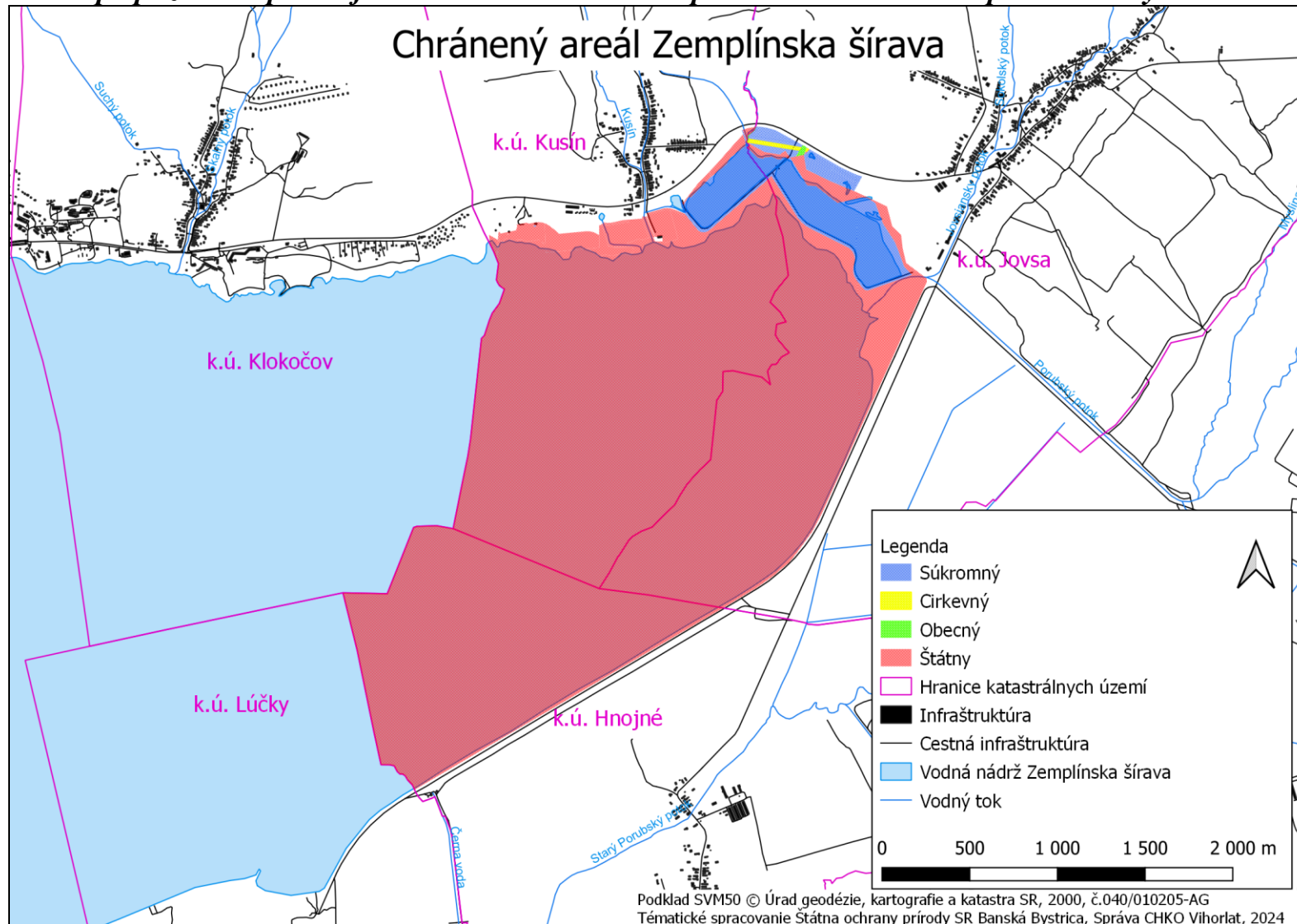
7.4 Mapa predmetu ochrany



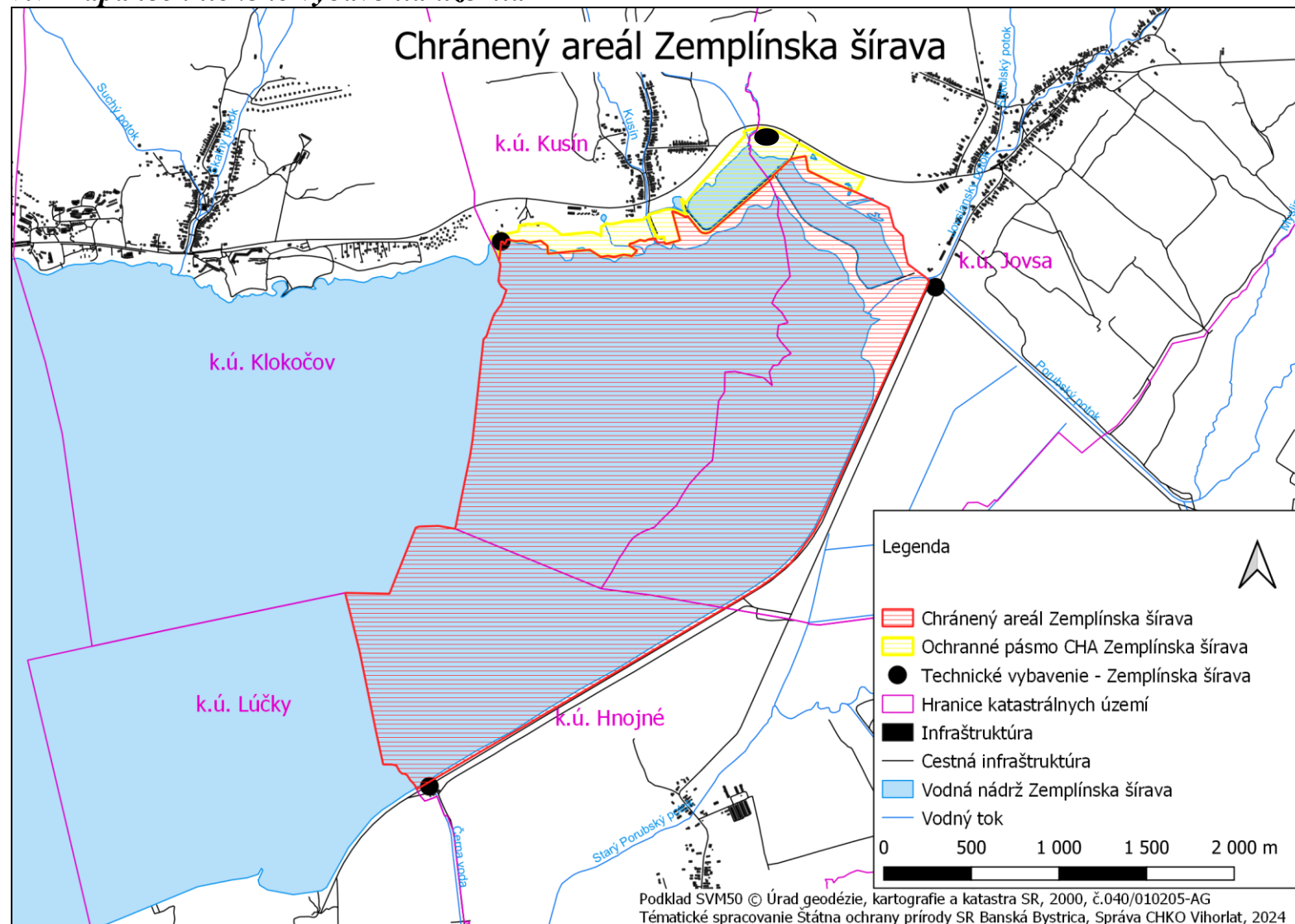
7.5 Mapa s vymedzením častí chráneného územia, kde sa starostlivosť o územie nezabezpečuje bežným obhospodarovaním

Mapa sa nevypracováva, nakoľko takéto časti nie sú vymedzené.

7.6 Mapa pozemkov podľa foriem vlastníctva vrátane prehľadu vlastníctva a podielu na výmere chráneného územia



7.7 Mapa technického vybavenia územia



7.8 Zoznam parcel podľa katastra nehnuteľností

Stav katastra nehnuteľností z 31.12. 2023

Súpis parcel a zoznam vlastníkov v CHA Zemplínska šírava

Okres	Katastrálne územie	Parcela registra CKN	Číslo LV	Výmera (m ²) v CHÚ	Druh pozemku	Vlastník, správca pozemku, nájomca	Vlastnícky podiel
Michalovce	Hnojné	325	125	1618176	Vodná plocha	Slovenská republika Slovenský vodohospodársky podnik, štátny podnik, Radničné námestie 8, Banská Štiavnica, PSČ 965 55, SR, (Odštepny závod Košice, Ďumbierska 14, 041 59	1/1
Michalovce	Jovsa	1153/1	278	1693683	Vodná plocha	Slovenská republika Slovenský vodohospodársky podnik, štátny podnik, Radničné námestie 8, Banská Štiavnica, PSČ 965 55, SR, (Odštepny závod Košice, Ďumbierska 14, 041 59	1/1
Michalovce	Jovsa	1153/2	584	213713	Vodná plocha	Kašová Janošová Júlia r. Janošová, Mgr., Zalužice, č. 147, SR	1/4
Michalovce	Jovsa	1153/2	584	213713	Vodná plocha	Išky Ján, Senné, č. 21, SR	6527/10000
Michalovce	Jovsa	1153/2	584	213713	Vodná plocha	Kašová Janošová Júlia r. Janošová, Mgr., Malé Zalužice, č. 47, PSČ 072 34, SR	62408/641139
Michalovce	Jovsa	1153/7	692	49	Zastavaná plocha a nádvorie	Išky Ján, 072 13, Senné, č. 21, SR	1/1
Michalovce	Kusín	510 časť	75	2679312	Vodná plocha	Slovenská republika Slovenský vodohospodársky podnik, štátny podnik, Radničné námestie 8, Banská Štiavnica, PSČ 965 55, SR, (Odštepny závod Košice, Ďumbierska 14, 041 59	1/1

Zoznam pozemkov podľa registra „C“

Stav katastra nehnuteľností z 31.12. 2023

Súpis parciel a zoznam vlastníkov v OP CHA Zemplínska šírava

Okres	Katastrálne územie	Parcela registra CKN	Číslo LV	Výmera (m ²) v CHÚ	Druh pozemku	Vlastník, správca pozemku, nájomca	Vlastnícky podiel
Michalovce	Jovsa	1085/2 časť	581	1852	Vodná plocha	Obec Jovsa, 072 32, Jovsa, č. 73, SR	1/1
Michalovce	Jovsa	1091 časť	581	436	Vodná plocha	Obec Jovsa, 072 32, Jovsa, č. 73, SR	1/1
Michalovce	Jovsa	1093	nezaložený	32159	Trvalý trávny porast		
Michalovce	Jovsa	1094	nezaložený	33513	Trvalý trávny porast		
Michalovce	Jovsa	1153/4	278	8167	Vodná plocha	Slovenská republika Slovenský vodohospodársky podnik, štátny podnik, Radničné námestie 8, Banská Štiavnica, PSC 965 55, SR, (Odštepny závod Košice, Ďumbierska 14, 041 59)	1/1
Michalovce	Jovsa	1153/8	694	49	Zastavaná plocha a nádvorie	Kašová Janošová Júlia r. Janošová, Mgr., Zalužice, č. 147, SR	1/1
Michalovce	Jovsa	1153/9	694	12682	Vodná plocha	Kašová Janošová Júlia r. Janošová, Mgr., Zalužice, č. 147, SR	1/1
Michalovce	Jovsa	1153/10	694	670	Vodná plocha	Kašová Janošová Júlia r. Janošová, Mgr., Zalužice, č. 147, SR	1/1
Michalovce	Kusín	407	75	1943	Vodná plocha	Slovenská republika Slovenský vodohospodársky podnik, štátny podnik, Radničné námestie 8, Banská Štiavnica, PSC 965 55, SR, (Odštepny závod Košice, Ďumbierska 14, 041 59)	1/1
Michalovce	Kusín	408/2	75	11560	Trvalý trávny porast	Slovenská republika Slovenský vodohospodársky podnik, štátny podnik, Radničné námestie 8, Banská Štiavnica, PSC 965 55, SR, (Odštepny závod Košice, Ďumbierska 14, 041 59)	1/1
Michalovce	Kusín	409/2	75	4620	Trvalý trávny porast	Slovenská republika Slovenský vodohospodársky podnik, štátny podnik, Radničné námestie 8, Banská Štiavnica, PSC 965 55, SR, (Odštepny závod Košice, Ďumbierska 14, 041 59)	1/1

Michalovce	Kusín	411	75	21559	Trvalý trávny porast	Slovenská republika Slovenský vodohospodársky podnik, štátny podnik, Radničné námestie 8, Banská Štiavnica, PSC 965 55, SR, (Odštepny závod Košice, Ďumbierska 14, 041 59)	1/1
Michalovce	Kusín	413	75	2294	Ostatná plocha	Slovenská republika Slovenský vodohospodársky podnik, štátny podnik, Radničné námestie 8, Banská Štiavnica, PSC 965 55, SR, (Odštepny závod Košice, Ďumbierska 14, 041 59)	1/1
Michalovce	Kusín	414	75	28616	Trvalý trávny porast	Slovenská republika Slovenský vodohospodársky podnik, štátny podnik, Radničné námestie 8, Banská Štiavnica, PSC 965 55, SR, (Odštepny závod Košice, Ďumbierska 14, 041 59)	1/1
Michalovce	Kusín	415/1	75	14085	Trvalý trávny porast	Slovenská republika Slovenský vodohospodársky podnik, štátny podnik, Radničné námestie 8, Banská Štiavnica, PSC 965 55, SR, (Odštepny závod Košice, Ďumbierska 14, 041 59)	1/1
Michalovce	Kusín	416/1 časť	75	32988	Ostatná plocha	Slovenská republika Slovenský vodohospodársky podnik, štátny podnik, Radničné námestie 8, Banská Štiavnica, PSC 965 55, SR, (Odštepny závod Košice, Ďumbierska 14, 041 59)	1/1
Michalovce	Kusín	431	75	48	Zastavaná plocha a nádvorie	Slovenská republika Slovenský vodohospodársky podnik, štátny podnik, Radničné námestie 8, Banská Štiavnica, PSC 965 55, SR, (Odštepny závod Košice, Ďumbierska 14, 041 59)	1/1
Michalovce	Kusín	432/1 časť	75	20754	Trvalý trávny porast	Slovenská republika Slovenský vodohospodársky podnik, štátny podnik, Radničné námestie 8, Banská Štiavnica, PSC 965 55, SR, (Odštepny závod Košice, Ďumbierska 14, 041 59)	1/1
Michalovce	Kusín	437/7 časť	75	3463	Ostatná plocha	Slovenská republika Slovenský vodohospodársky podnik, štátny podnik, Radničné námestie 8, Banská Štiavnica, PSC 965 55, SR, (Odštepny závod Košice, Ďumbierska 14, 041 59)	1/1
Michalovce	Kusín	474/2	75	167	Zastavaná plocha a nádvorie	Slovenská republika Slovenský vodohospodársky podnik, štátny podnik, Radničné námestie 8, Banská Štiavnica, PSC 965 55, SR, (Odštepny závod Košice, Ďumbierska 14, 041 59)	1/1

Michalovce	Kusín	475	75	2303	Vodná plocha	Slovenská republika Slovenský vodohospodársky podnik, štátny podnik, Radničné námestie 8, Banská Štiavnica, PSC 965 55, SR, (Odštepny závod Košice, Ďumbierska 14, 041 59)	1/1
Michalovce	Kusín	477	75	1184	Vodná plocha	Slovenská republika Slovenský vodohospodársky podnik, štátny podnik, Radničné námestie 8, Banská Štiavnica, PSC 965 55, SR, (Odštepny závod Košice, Ďumbierska 14, 041 59)	1/1
Michalovce	Kusín	481	75	1038	Zastavaná plocha a nádvorie	Slovenská republika Slovenský vodohospodársky podnik, štátny podnik, Radničné námestie 8, Banská Štiavnica, PSC 965 55, SR, (Odštepny závod Košice, Ďumbierska 14, 041 59)	1/1
Michalovce	Kusín	497/1 časť	nezaložený	423	Vodná plocha		
Michalovce	Kusín	503	75	1980	Vodná plocha	Slovenská republika Slovenský vodohospodársky podnik, štátny podnik, Radničné námestie 8, Banská Štiavnica, PSC 965 55, SR, (Odštepny závod Košice, Ďumbierska 14, 041 59)	1/1
Michalovce	Kusín	504	75	1372	Vodná plocha	Slovenská republika Slovenský vodohospodársky podnik, štátny podnik, Radničné námestie 8, Banská Štiavnica, PSC 965 55, SR, (Odštepny závod Košice, Ďumbierska 14, 041 59)	1/1
Michalovce	Kusín	506	350	7087	Ostatná plocha	Kašová Janošová Júlia r. Janošová, Mgr., Zalužice, č. 147, SR	1/1
Michalovce	Kusín	507	350	102439	Vodná plocha	Kašová Janošová Júlia r. Janošová, Mgr., Zalužice, č. 147, SR	1/1
Michalovce	Kusín	509/1 časť	nezaložený	450	Vodná plocha		
Michalovce	Kusín	510 časť	75	9	Vodná plocha	Slovenská republika Slovenský vodohospodársky podnik, štátny podnik, Radničné námestie 8, Banská Štiavnica, PSC 965 55, SR, (Odštepny závod Košice, Ďumbierska 14, 041 59)	1/1

Zoznam pozemkov podľa registra „E“

Stav katastra nehnuteľností z 31.12. 2023

Súpis parciel a zoznam vlastníkov v OP CHA Zemplínska šírava

Okres	Katastrálne územie	Parcela registra EKN	Číslo LV	Výmera celej parcely v m ²	Výmera prislúchajúca k OP CHA v m ²	Vlastník	Vlastnícky podiel
Michalovce	Jovsa	1557	808	135	135	Chudý Ján, Gen.Svobody 21, Medzilaborce, PSČ 068 01, SR	1/4
						Brandabura Ľuboš r. Brandabura, Štúrova 504/34, Sobrance, PSČ 073 01, SR	2/4
						DONA, s.r.o., Veľké Revištia, 072 43, Veľké Revištia, č. 160, SR	1/4
Michalovce	Jovsa	1558	971	1553	1553	Kalafaktor Ján r. Kalafaktor, 072 32, Jovsa, č. 54, SR	1/2
						Trembuláková Marta r. Kalafaktorová, PSČ 072 32, Jovsa, č. 179, SR	1/2
Michalovce	Jovsa	1559	834	2509	2509	Zummer Leo r. Zummer, Mgr., 072 32, Jovsa, č. 286, SR	9/156
						Karchová Emília r. Chudá, 072 32, Jovsa, č. 258, SR	66/156
						Rybnický Juraj, (syn Jána)(SPF)	36/156
						Rybnický Michal, (nar.1908)(SPF)	9/156
						Rybnický Ján, (SPF)	9/156
						Rybnický Juraj, (nar.1919)(SPF)	9/156
						Karchová Emília r. Chudá, 072 32, Jovsa, č. 258, SR	9/156
Rybnický Pavol, (mladší)(SPF)	9/156						
Michalovce	Jovsa	1560	1104	3298	3298	Maťaš Marcel, 072 32, Jovsa, č. 13, SR	12/36
						Kondžurová Margita r. Hajduková, 072 41, Remetské Hámre, č. 251, SR	8/36
						Šeptáková Mária r. Šeptáková, Ing., Petzwalova 550/28, Nitra - Klokočina, PSČ 949 11, SR	6/36
						Šeptáková Irena r. Levešová, M.R.Štefánika 1515/47, Trebišov, PSČ 075 01, SR	6/36
						Kondžurová Margita r. Hajduková, 072 41, Remetské Hámre, č.	4/36

						251, SR	
Michalovce	Jovsa	1561	790	3042	3042	Šafin Ladislav r. Šafin, Miškovecká 1023/4, Košice 1, PSČ 040 01, SR	1/2
						Šafin Ladislav r. Šafin, Miškovecká 1023/4, Košice 1, PSČ 040 01, SR	1/2
Michalovce	Jovsa	1562	972	1646	1646	OCHRANĽ Juraj (/syn Michala/) (SPF)	1/1
Michalovce	Jovsa	1563	854	1845	1845	DONA, s.r.o., Veľké Revištia, 072 43, Veľké Revištia, č. 160, SR	1/4
						Ochraň Andrej, (manž.Mária Mikulová)	1/4
						Zummer Leo r. Zummer, Mgr., 072 32, Jovsa, č. 286, SR	2/4
Michalovce	Jovsa	1564	853	3489	3489	Zummer Leo r. Zummer, Mgr., 072 32, Jovsa, č. 286, SR	3/9
						Berdák Valentín r. Berdák, 072 32, Jovsa, č. 92, SR	2/9
						Berdák Valentín, PSČ 072 32, Jovsa, č. 92, SR	2/9
						Berdák Valentín r. Berdák, Jovsa, č. 92, PSČ 072 32, SR	2/9
Michalovce	Jovsa	1565	970	1047	1047	ŠEPTÁKOVÁ Mária r. Šafinová, D:manž.Pavol/)(SPF)	1/1
Michalovce	Jovsa	1566	878	2050	2050	ŠAFINOVÁ Alžbeta r. Bariličová, D:/manž.Peter/)(SPF)	1/2
						ŠAFIN Ján, č.d.77, 072 32 Jovsa	1/2
Michalovce	Jovsa	1567	1173	942	942	DONA, s.r.o., Veľké Revištia, 072 43, Veľké Revištia, č. 160, SR	3/6
						Zummer Leo r. Zummer, Mgr., 072 32, Jovsa, č. 286, SR	1/2
Michalovce	Jovsa	1568	821	1634	1634	Karchová Emília r. Chudá, 072 32, Jovsa, č. 258, SR	1/2
						Vojteková Marta r. Chudá, Juhoslovanská 2475/1, Košice 1, PSČ 040 01, SR	1/2
Michalovce	Jovsa	1569	798	1774	1774	DONA, s.r.o., Veľké Revištia, 072 43, Veľké Revištia, č. 160, SR	1/1
Michalovce	Jovsa	1570	968	1848	1848	Kereštan Juraj, PSČ 072 32, Jovsa, č. 58, SR	1/3
						Kereštanová Tatiana r. Kereštanová, Mgr., 072 32, Jovsa, č. 31, SR	1/3
						Chuda Jozef r. Chuda, JUDr., Záhradná 6, Michalovce, PSČ 071 01, SR	1/6
						Rozhonová Jarmila r. Červeňáková, 072 32, Jovsa, č. 166, SR	1/6
Michalovce	Jovsa	1571	968	1833	1833	Kereštan Juraj, PSČ 072 32, Jovsa, č. 58, SR	1/3

						Kereštanová Tatiana r. Kereštanová, Mgr., 072 32, Jovsa, č. 31, SR	1/3
						Chuda Jozef r. Chuda, JUDr., Záhradná 6, Michalovce, PSČ 071 01, SR	1/6
						Rozhonová Jarmila r. Červeňáková, 072 32, Jovsa, č. 166, SR	1/6
Michalovce	Jovsa	1572/1	807	1824	1824	Modráková Alžbeta r. Ochraňová, (SPF)	1/1
Michalovce	Jovsa	1572/2	847	1692	1692	DONA, s.r.o., Veľké Revištia, 072 43, Veľké Revištia, č. 160, SR	1/1
Michalovce	Jovsa	1573/1	1156	848	260	Zummer Leo r. Zummer, Mgr., 072 32, Jovsa, č. 286, SR	1/1
Michalovce	Jovsa	1573/1	1156	848	587	Zummer Leo r. Zummer, Mgr., 072 32, Jovsa, č. 286, SR	1/1
Michalovce	Jovsa	1654	751	200	126	Jurová Bernardína r. Birčáková, 072 32, Jovsa, č. 48, SR	1/2
						Ivanová Viktória r. Lukačeňová, PhDr., 044 45, Ďurďošik, č. 188, SR	1/2
Michalovce	Jovsa	1654	751	200	74	Jurová Bernardína r. Birčáková, 072 32, Jovsa, č. 48, SR	1/2
						Ivanová Viktória r. Lukačeňová, PhDr., 044 45, Ďurďošik, č. 188, SR	1/2
Michalovce	Jovsa	1655/1	823	192	192	Zummer Leo r. Zummer, Mgr., 072 32, Jovsa, č. 286, SR	1/1
Michalovce	Jovsa	1655/2	823	608	608	Zummer Leo r. Zummer, Mgr., 072 32, Jovsa, č. 286, SR	1/1
Michalovce	Jovsa	1655/3	823	555	555	Zummer Leo r. Zummer, Mgr., 072 32, Jovsa, č. 286, SR	1/1
Michalovce	Jovsa	1655/4	823	223	223	Zummer Leo r. Zummer, Mgr., 072 32, Jovsa, č. 286, SR	1/1
Michalovce	Jovsa	1656/1	874	761	761	Zummer Leo r. Zummer, Mgr., 072 32, Jovsa, č. 286, SR	1/1
Michalovce	Jovsa	1656/2	874	353	353	Zummer Leo r. Zummer, Mgr., 072 32, Jovsa, č. 286, SR	1/1
Michalovce	Jovsa	1657/1	873	848	848	Homrok Juraj, Gorkého 1554/8, Humenné, PSČ 066 01, SR	1/1
Michalovce	Jovsa	1657/2	873	358	358	Homrok Juraj, Gorkého 1554/8, Humenné, PSČ 066 01, SR	1/1
Michalovce	Jovsa	1658/1	781	691	691	Mihalečková Mária r. Katová, Jovsa, č. 80, PSČ 072 32, SR	1/1
Michalovce	Jovsa	1658/2	781	323	323	Mihalečková Mária r. Katová, Jovsa, č. 80, PSČ 072 32, SR	1/1
Michalovce	Jovsa	1659/1	1277	568	568	Eštoková Margita r. Katová, 072 32, Jovsa, č. 50, SR	1/2
						DONA, s.r.o., Veľké Revištia, Veľké Revištia, č. 160, PSČ 072 43, SR	1/2
Michalovce	Jovsa	1659/2	1277	775	775	Eštoková Margita r. Katová, 072 32, Jovsa, č. 50, SR	1/2
						DONA, s.r.o., Veľké Revištia, Veľké Revištia, č. 160, PSČ 072	1/2

						43, SR	
Michalovce	Jovsa	1660/1	798	455	455	DONA, s.r.o., Veľké Revištia, 072 43, Veľké Revištia, č. 160, SR	1/1
Michalovce	Jovsa	1660/2	798	1034	1034	DONA, s.r.o., Veľké Revištia, 072 43, Veľké Revištia, č. 160, SR	1/1
Michalovce	Jovsa	1660/3	798	11	11	DONA, s.r.o., Veľké Revištia, 072 43, Veľké Revištia, č. 160, SR	1/1
Michalovce	Jovsa	1661/1	1169	429	429	Sorokáčová Mária r. Krišková, Konečná 4, Michalovce, PSC 071 01, SR	1/1
Michalovce	Jovsa	1661/2	1169	529	529	Sorokáčová Mária r. Krišková, Konečná 4, Michalovce, PSC 071 01, SR	1/1
Michalovce	Jovsa	1661/3	1169	32	32	Sorokáčová Mária r. Krišková, Konečná 4, Michalovce, PSC 071 01, SR	1/1
Michalovce	Jovsa	1662	875	460	460	Zajacová Mária r. Mandulová, Ing., Čiližska 5009/38, Bratislava-Vrakuňa, SR	1/2
						Špeniková Emília r. Mandulová, A.I.Dobrianskeho 2411/11, Michalovce, PSC 071 01, SR	1/2
Michalovce	Jovsa	1663/1	46	5091	5091	Grecko-Katolícká cirkev, 072 32, Jovsa, SR	1/1
Michalovce	Jovsa	1663/2	46	170	170	Grecko-Katolícká cirkev, 072 32, Jovsa, SR	1/1
Michalovce	Jovsa	1664/1	979	1452	1452	Zummer Leo r. Zummer, Mgr., 072 32, Jovsa, č. 286, SR	1/1
Michalovce	Jovsa	1664/2	979	56	56	Zummer Leo r. Zummer, Mgr., 072 32, Jovsa, č. 286, SR	1/1
Michalovce	Jovsa	1665	832	1492	1492	Zummer Leo r. Zummer, Mgr., 072 32, Jovsa, č. 286, SR	1/1
Michalovce	Jovsa	1666	851	1204	1204	HODVABOVÁ Anna r. Rybnická, D:/manž.Ján/) (SPF)	1/6
						VAJDOVÁ Mária r. Rybnická, D:/manž.Ján/) (SPF)	1/6
						Ždiňaková Slavka r. Kurejová, 072 32, Jovsa, č. 95, SR	2/6
						Kvapilová Drahomíra r. Larvová, Ing., Svárov, č. 88, ČR, (okr. Kladno)	1/6
						Rybnický Michal, PSC 072 32, Jovsa, č. 186, SR	1/18
						Rybnický Juraj, PSC 072 32, Jovsa, č. 199, SR	1/18
						Rusin Michal, PSC 072 32, Jovsa, č. 21, SR	1/18
Michalovce	Jovsa	1667	851	1337	1337	HODVABOVÁ Anna r. Rybnická, D:/manž.Ján/) (SPF)	1/6
						VAJDOVÁ Mária r. Rybnická, D:/manž.Ján/) (SPF)	1/6

						Ždiňaková Slavka r. Kurejová, 072 32, Jovsa, č. 95, SR	2/6
						Kvapilová Drahomíra r. Larvová, Ing., Svárov, č. 88, ČR, (okr. Kladno)	1/6
						Rybnický Michal, PSČ 072 32, Jovsa, č. 186, SR	1/18
						Rybnický Juraj, PSČ 072 32, Jovsa, č. 199, SR	1/18
						Rusin Michal, PSČ 072 32, Jovsa, č. 21, SR	1/18
Michalovce	Jovsa	1668	792	2543	2543	Semko Ján, 072 32, Jovsa, č. 101, SR	1/1
Michalovce	Jovsa	1669	842	1343	1343	Kereštanová Tatiana r. Kereštanová, Mgr., 072 32, Jovsa, č. 31, SR	1/1
Michalovce	Jovsa	1670/1	841	1176	1176	Doboš Ladislav, 072 32, Jovsa, č. 89, SR	1/1
Michalovce	Jovsa	1671/1	815	1385	1385	Semjanová Erika r. Kurejová, Ing., PSČ 072 32, Jovsa, č. 87, SR	1/2
						Kurej Ján, 072 32, Jovsa, č. 93, SR	1/2
Michalovce	Jovsa	1672/1	814	881	881	Jančová Mária r. Kurejová, (manž.Pavol)(SPF)	1/1
Michalovce	Jovsa	1673/1	1150	1000	1000	Zummer Leo r. Zummer, Mgr., 072 32, Jovsa, č. 286, SR	13/24
						DONA, s.r.o., Veľké Revištia, 072 43, Veľké Revištia, č. 160, SR	11/24
Michalovce	Jovsa	1674/1	830	968	968	Berdák Valentín r. Berdák, Jovsa, č. 92, PSČ 072 32, SR	9/18
						Zummer Leo r. Zummer, Mgr., 072 32, Jovsa, č. 286, SR	3/18
						Berdák Valentín r. Berdák, 072 32, Jovsa, č. 92, SR	2/18
						Berdák Valentín, 072 32, Jovsa, č. 92, SR	2/18
						Berdák Valentín r. Berdák, Jovsa, č. 92, PSČ 072 32, SR	2/18
Michalovce	Jovsa	1675	821	770	770	Karchová Emília r. Chudá, 072 32, Jovsa, č. 258, SR	1/2
						Vojteková Marta r. Chudá, Juhoslovanská 2475/1, Košice 1, PSČ 040 01, SR	1/2
Michalovce	Jovsa	1678	798	652	652	DONA, s.r.o., Veľké Revištia, 072 43, Veľké Revištia, č. 160, SR	1/1
Michalovce	Jovsa	1679/2	797	666	666	HLIVÁKOVÁ Mária (mal.) (SPF)	1/1
Michalovce	Jovsa	1680/1	794	625	625	Zummerová Marcela r. Kereštanová, Mgr., 072 32, Jovsa, č. 286, SR	1/2
						Záhorčáková Ľudmila r. Rákociová, 072 41, Vyšné Remety, č. 80, SR	1/2

Michalovce	Jovsa	1681/1	836	193	193	Zummer Leo r. Zummer, Mgr., 072 32, Jovsa, č. 286, SR	1/1
Michalovce	Jovsa	2347/5	1081	238	238	Slovenská republika	1/1
Michalovce	Kusín	170	428	5109	289	Čornej Štefan, (Kusín)	1/2
						Čornej Andrej, (Prešov)	1/2
Michalovce	Kusín	171	429	2497	79	Kalaninová Zuzana r. Hlavaničová, (Kusín)	126/3024
						Hlavanič Michal, (Kusín)	126/3024
						Hlavanič Pavol, (maloletý, Kusín)	126/3024
						Hlavaničová Mária, (maloletá, Kusín)	252/3024
						Hlavaničová Anna, (maloletá, Kusín)	126/3024
						Košičan Michal r. Košičan, 072 32, Kusín, č. 125, SR	1512/3024
						Hricová Zuzana r. Čoláková, (Kusín)	18/3024
						Čolák Juraj, (Kusín)	18/3024
						Čolák Juraj, (maloletý, Kusín)	6/3024
						Čoláková Ružena, (maloletá, Kusín)	6/3024
						Oravcová Alžbeta r. Čoláková, (Kusín)	18/3024
						Čolák Pavol, (Kusín)	18/3024
						Mihalíková Mária r. Krasnovská, Pražská 503/3, Košice - Západ, PSČ 040 01, SR	18/3024
						Tipanová Radoslava r. Tipánová, 1.mája 1164/80, Košice - Krásna, PSČ 040 01, SR	42/3024
						Košičan Michal r. Košičan, 072 32, Kusín, č. 125, SR	42/3024
						Binda Milan, Ing., 072 32, Kusín, č. 32, SR	42/3024
						Tomko Ján, 072 32 Kusín č.79	126/3024
						Bučková Verona r. Hlavaničová, 072 32, Kusín, č. 85, SR	126/3024
						Tomko Ondovčík Juraj, (Kusín)	126/3024
						Čolláková Miroslava r. Čolláková, 072 37, Lastomír, č. 112, SR	6/3024
Hlavanič Juraj, (maloletý, Kusín)	126/3024						
Mižáková Mária r. Čoláková, (Kusín)	18/3024						
Michalovce	Kusín	172/3	529	660	54	Bučko Ján, 072 32, Kusín, č. 111, SR, (m. Mihalečková)	6/24

						Bučko Vladimír, PSČ 072 32, Kusín, č. 111, SR	6/24
						Gajdošechová Agnesa r. Rusnáková, Kusín, č. 12, PSČ 072 32, SR	1/24
						Polák Anton, 072 32 Kusín	1/24
						Popíková Helena r. Poláková, 072 32, Kusín, SR	1/24
						Čornej Jaroslav r. Čornej, Ing., J. Hollého 181/78, Michalovce, PSČ 071 01, SR	1/24
						Čolák Michal, (m. Čornejová)	5/24
						Čoláková Anna r. Čornejová	1/24
						OZ Teresa Benedicta, Nám. Jána Pavla II. 6073/7, Michalovce, PSČ 071 01, SR	1/24
						Janoušek Rastislav, kpt.Nálepku č.1061/31, 071 01 Michalovce	1/24
Michalovce	Kusín	9001	465	5148	450	Slovenská republika	1/1